



Was können Sie von uns erwarten?

- Transparente und offene Beratung
- Professionelle und schnelle Lösung für Ihr Produkt
- Modernste Maschinen und Anlagen
- Metallfreie und kontaminationsarme Werkstoffausführungen
- ATEX ausgelegte Produktion
- Kompetente, umfassende und weltweite Betreuung aus einer Hand



Welchen Nutzen haben Sie durch unsere Dienstleistung?

- Keine Kapitalbindung
- Kein eigenes Investment
- Flexibel und mit kalkulierbarem Risiko durch die Markteinführungsphase
- Planungssicherheit für Ihre Entscheidungsprozesse
- Überbrückung von Kapazitätsengpässen
- Unterstützung bei der Produktentwicklung



Nachhaltigkeit

- ISO 14001
- ISO 9001
- EcoVadis Bronze

Die inhabergeführte NETZSCH Gruppe ist ein weltweit führendes Technologieunternehmen, das sich auf den Maschinen-, Anlagen- und Gerätebau spezialisiert hat.

Unter der Führung der Erich NETZSCH B.V. & Co. Holding KG besteht das Unternehmen aus den drei Geschäftsbereichen Analysieren & Prüfen, Mahlen & Dispergieren sowie Pumpen & Systeme, die branchen- und produktorientiert ausgerichtet sind. Ein weltweites Vertriebs- und Servicenetz gewährleistet Kundennähe und kompetenten Service seit 1873.

Proven Excellence.

NETZSCH
Lohmahltechnik GmbH
Max-Fischer-Straße 20b
86399 Bobingen

Tel.: +49 8234 966 150
Fax: +49 8234 966 1570

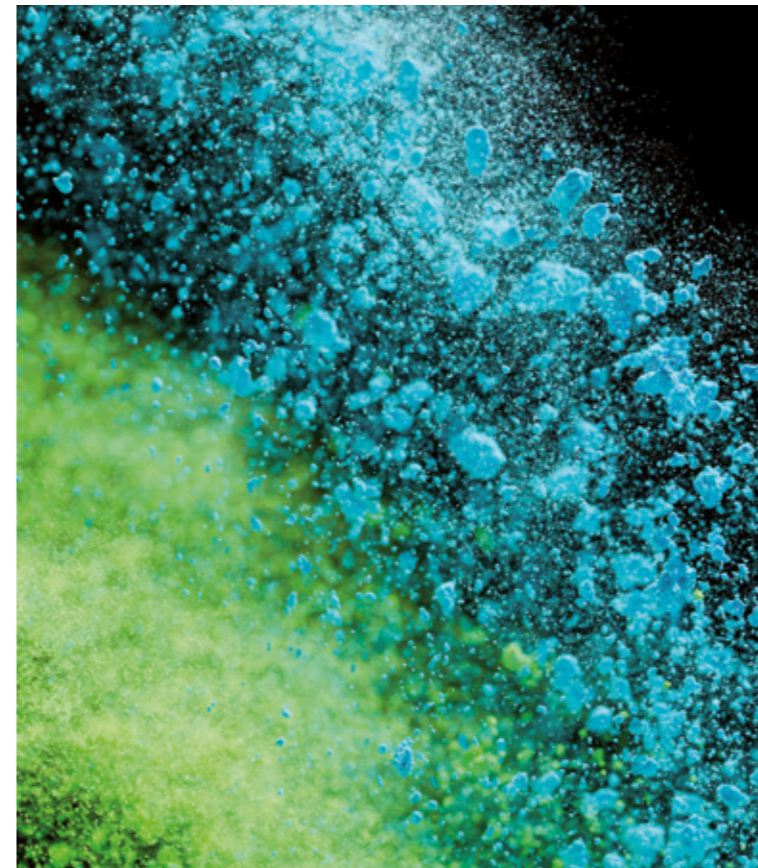
info.nlt@netsch.com
grinding.netsch.com



M&D - NETZSCH Lohmahltechnik - DE - 02/26 - Technische Änderungen vorbehalten.

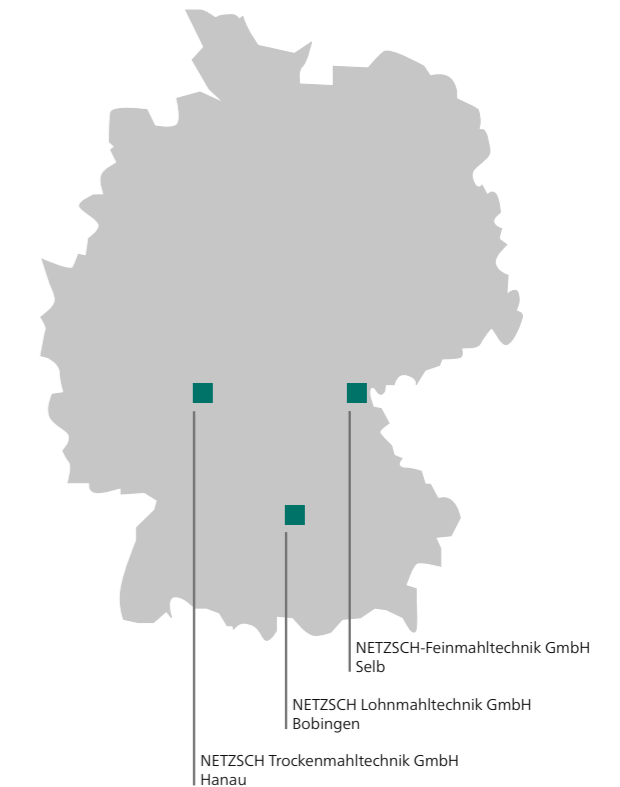
Nass- & Trockenvermahlung als Dienstleistung

NETZSCH Lohmahltechnik



Lohnaufbereitung bei NETZSCH

NETZSCH ist der einzige Anbieter auf dem Dienstleistungssektor, der die gesamte Anwendungspalette von Trocken- bis Nasszerkleinerung einschließlich Dispergieren aus einer Hand anbieten kann.

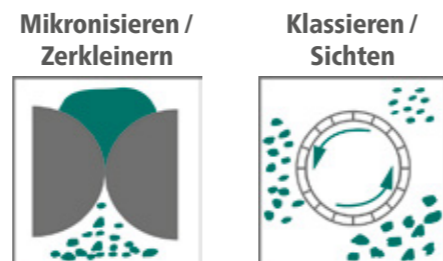


Ihr Produkt ist bei uns in den besten Händen.

Trockenaufbereitung bei NETZSCH

Profitieren Sie von unserer langjährigen Erfahrung in der Trockenaufbereitung als Dienstleister. Wir bieten Ihnen umfassende Kompetenz aus einer Hand! Ob anspruchsvolle Mahl- und Sichtungsaufgaben bis zu Spezialitäten wie Kryogenvermahlung sowie Abpacken und Labeling – Sie sind bei uns richtig.

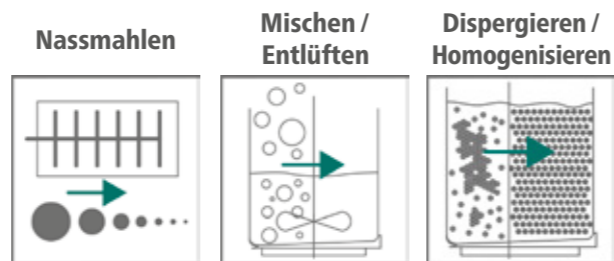
Trockenaufbereitung



Nassaufbereitung bei NETZSCH

Unser Lohnmahlservice im Nassbereich bietet die Aufbereitung von Produkten aus den unterschiedlichsten Industriezweigen: wässrige oder lösemittel-basierende Suspensionen, hochviskose Pasten oder Emulsionen sowie das Einbringen von Feststoffen in Flüssigkeiten. Basierend auf langjähriger Erfahrung und fundiertem Prozesswissen sind wir in der Lage, nahezu alle Anforderungen in der Nassaufbereitung für Sie zu erfüllen.

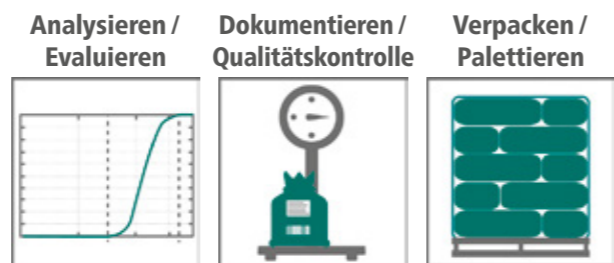
Nassaufbereitung



Qualitätskontrolle & Versand

Unsere Standorte, ausgestattet mit modernsten Anlagen und Analysemethoden, bieten optimale Voraussetzungen für erfolgreiche Tests und Entwicklungen. Diese setzen wir dann gemeinsam mit Ihnen auf unserem breit gefächerten Maschinenpark im Produktionsmaßstab um. Dabei achten wir in allen Abläufen auf höchste Qualität. Unsere Prozesse sind nach DIN/ISO 9001 & 14001 zertifiziert.

Qualitätskontrolle / Versand



Produktbeispiele

- Anorganische chemische Materialien
- Batteriemassen
- CMR-Stoffe
- Feinchemie
- Gefahrstoffe
- Keramische Produkte
- Kohlenstoffderivate
- Pigmente
- Polymere & Copolymere
- Verarbeitung von Staub-Ex Materialien
- Zellulose

Verfahren & Kompetenzen

- Feinmahlen
- Nassmahlen
- Trockenmahlen
- Sichten
- Desagglomerieren
- Homogenisieren
- Trocknen
- Verschneiden
- Sieben
- Analysieren / Messen
- Testen / Prüfen
- Dokumentieren
- Verpacken und Umpacken
- Lagern

Verarbeitungsmengen:
ab 10 kg

Partikelgrößen:

1 mm - 10 mm 0,05 µm - 100 µm

Maschinen

- Strahlmühlen
- Prallstrahlmühlen
- Gegenstrahlmühlen
- Feinsichter
- Hammermühlen
- Prallmühlen
- Feinschneidmühlen
- Dampfstrahlmühlen
- Schneidmühlen
- Backenbrecher
- Sichtermühlen
- Rührwerkskugelmühlen
- Dispergierer
- Peripherie-Geräte
- Abpack-Maschinen

