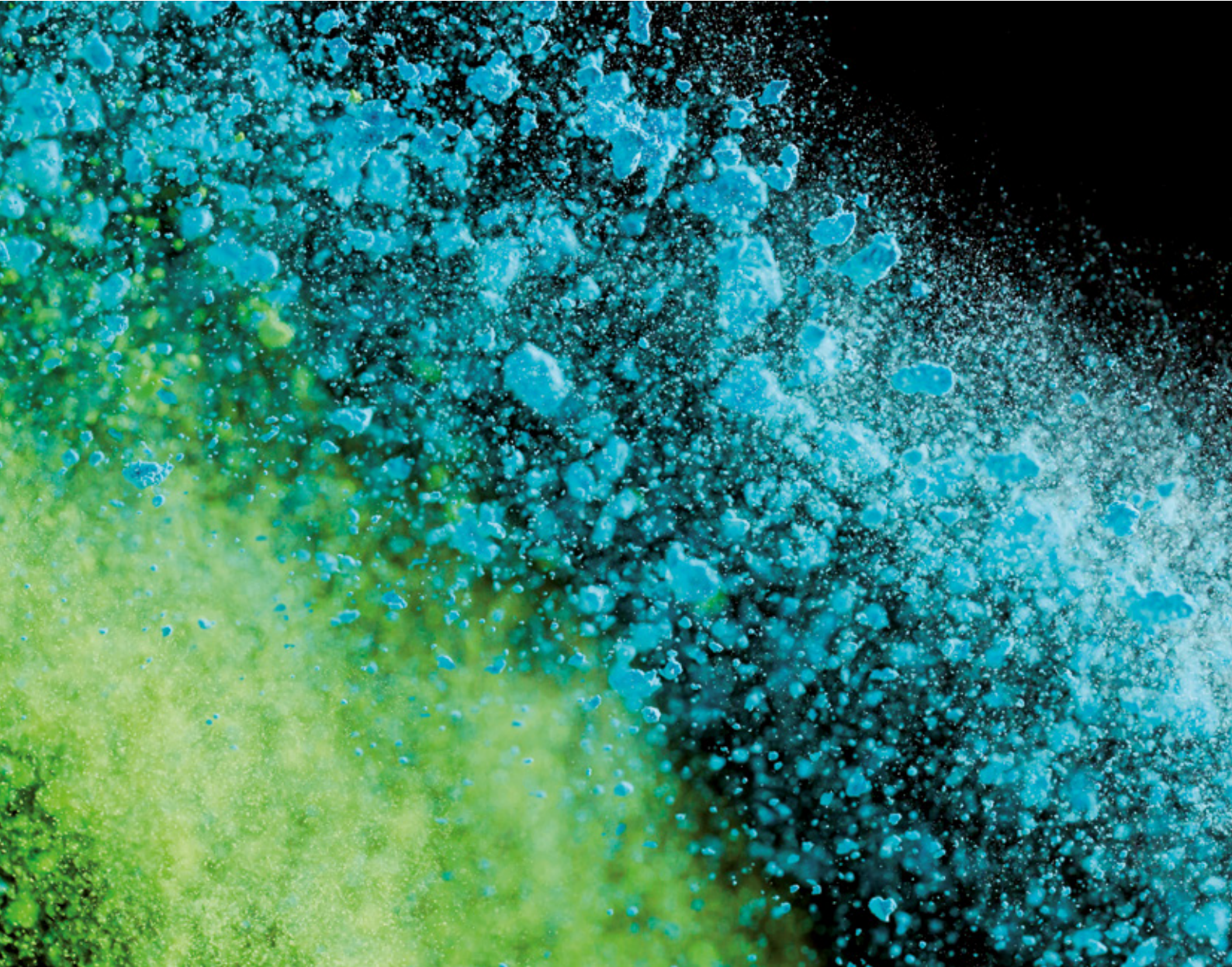


NETZSCH

Proven Excellence.



NETZSCH Lohnmahltechnik

Feinmahlung in den Mikron- und Submikronbereich als Dienstleistung!

Business Unit
GRINDING & DISPERSING

Kompetent, innovativ, flexibel

NETZSCH Lohnmahltechnik ist Ihr leistungsstarker Partner für die industrielle Aufbereitung von Feststoffen mit den Standorten Bobingen, Hanau und Selb. Mit einem hochmodernen, vielseitigen Maschinenpark bieten wir Ihnen effiziente, sichere und präzise Prozesslösungen für unterschiedlichste Materialien und Branchen.

Unsere Kunden profitieren von maximaler Flexibilität, kurzen Reaktionszeiten und höchster Prozesssicherheit, von der Produktentwicklung bis zur Großproduktion.

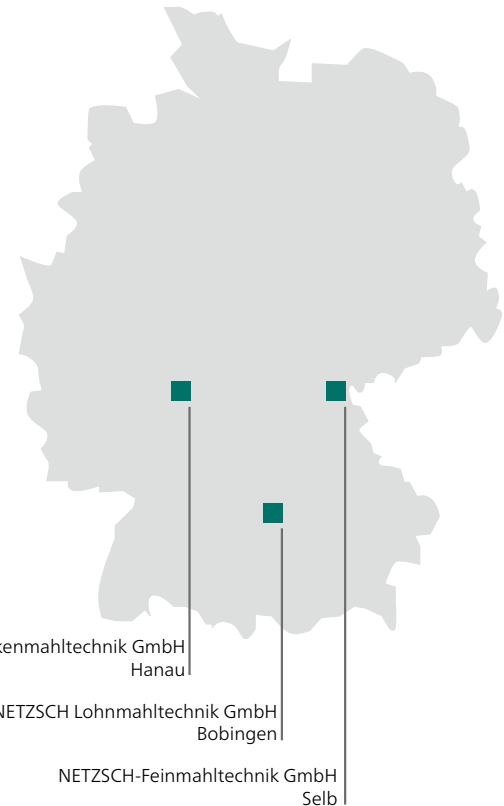
Im Technikum realisieren wir neue Produktideen oder testen Prozessvarianten im kleinen Maßstab. Unsere Labore unterstützen Sie mit modernster Analytik und umfassender Qualitätssicherung auf dem neuesten Stand der Technik.

Zusätzlich zur Aufbereitung übernehmen wir alle wichtigen begleitenden Schritte wie Verpacken, Etikettieren und Lagerlogistik. Diese

Aufgaben werden von erfahrenen Spezialisten zuverlässig ausgeführt und exakt an Ihre Supply-Chain-Anforderungen angepasst. Beim Umgang mit Gefahrstoffen arbeiten wir mit besonderer Sorgfalt und fundiertem Fachwissen.

Auch im Nassbereich stellen wir Ihnen maßgeschneiderte Aufbereitungsprozesse zur Verfügung. Jede Verarbeitung erfolgt inklusive professioneller Dokumentation und Qualitätssicherung.

Unser Ziel ist es, für jedes Produkt die optimale Lösung zu entwickeln. Ihr Vorteil ist ein kompetenter Partner, der nicht nur ausführt, sondern aktiv mitdenkt und gemeinsam mit Ihnen die beste Prozessstrategie gestaltet.



Ihr Nutzen der Lohnverarbeitung



- Keine Investitionen in Maschinen, Gebäude oder Personal
- Klare, planbare Kosten
- Geringeres finanzielles und operatives Risiko



- Schneller Produktionsstart und kürzere Markteinführungszeit
- Flexible Reaktion auf Nachfrage und Marktschwankungen
- Zusätzliche Services aus einer Hand (z. B. Mischen, Sieben, Verpacken)

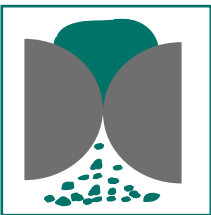


- Nutzung bestehender NETZSCH-Infrastruktur und Know-how
- Optimale Auslastung ohne eigene Überkapazitäten
- Konzentration auf die eigenen Kernkompetenzen

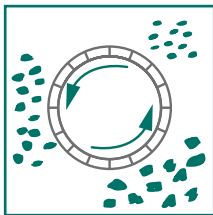
Unsere Leistungen

NETZSCH ist der einzige Anbieter auf dem Dienstleistungssektor, der die gesamte Anwendungspalette von Trocken- bis Nasszerkleinerung einschließlich Dispergieren aus einer Hand anbieten kann. Machen Sie sich ein Bild von unseren Leistungen und vertrauen Sie auf unser Know-how.

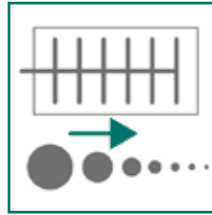
**Mikronisieren /
Zerkleinern**



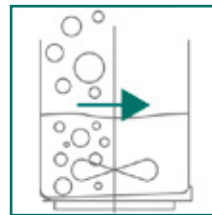
**Klassieren /
Sichten**



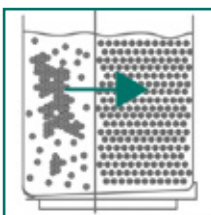
Nassmahlen



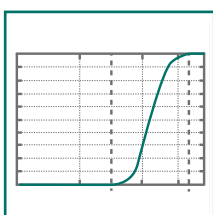
Mischen / Entlüften



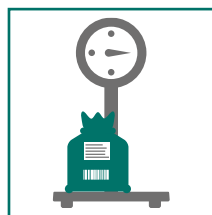
**Dispergieren /
Homogenisieren**



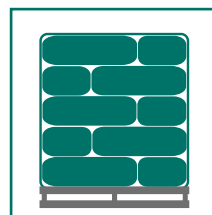
**Analysieren /
Evaluieren**



**Dokumentieren /
Qualitätskontrolle**



**Verpacken /
Palettieren**



Verfahren und Technologie

Vertrauen, Verstehen, Umsetzen

Mit Lohnmahlung von NETZSCH haben Sie die Gewissheit, dass wir die Maschinen und Anlagen genau auf Ihre Produkthanforderung hin auslegen und Ihre Produkte so verarbeiten, als wären es unsere eigenen. Denn das ist unser Verständnis von Dienstleistung, zusammen mit unserer jahrzehntelangen Erfahrung als Hersteller von Maschinen und Anlagen sowie unserem umfangreichen verfahrenstechnischen und Applikations-Know-how auf das Sie sich verlassen können.

Ob die Maschinen und Anlagen inertisierbar, verschleiß- oder kontaminationsarm, druckstoßfest, staubexplosionsgeschützt, nach ATEX oder in einer bestimmten Werkstoffausführung ausgelegt sein müssen, wir bieten Ihnen die passende Lösung.

Produktbeispiele

- Aktivkohle
- Aluminiumoxid
- Anorganische chemische Materialien
- Batteriemassen
- Carbonate
- CMR-Stoffe
- Dünger, Agrarprodukte
- Feinchemie
- Gefahrstoffe
- Glasuren/Fritten
- Graphit
- Hydroxide
- Keramische Produkte
- Kunststoffe
- Oxide
- Pigmente
- Polymere & Copolymere
- Recycled Carbon Black
- Salze
- Titandioxid
- UV-Absorber
- Verarbeitung von Staub-Ex Materialien
- Wachse
- Zellulose
- Zuschlagstoffe

Maschinen

- Strahlmühlen
- Prallstrahlmühlen
- Gegenstrahlmühlen
- Feinsichter
- Hammermühlen
- Prallmühlen
- Feinschneidmühlen
- Dampfstrahlmühlen
- Schneidmühlen
- Walzenbrecher
- Sichter mühlen
- Rührwerkskugelmühlen
- Dispergierer
- Peripherie-Geräte
- Abpack-Maschinen

Verfahren und Kompetenzen

- Feinmahlen
- Nassmahlen
- Trockenmahlen
- Sichten
- Desagglomerieren
- Homogenisieren
- Trocknen
- Verschneiden
- Sieben
- Analysieren / Messen
- Testen / Prüfen
- Dokumentieren
- Verpacken und Umpacken
- Lagern



Nassmahanlage für kosmetische Produkte in Bobingen



Lohnmahanlage in Bobingen



Lohnmahanlage in Selb



Lohnmahanlage in Hanau

Analytik und Qualitätskontrolle

Für Produktanalyse und Qualitätssicherung stehen Ihnen unsere modernen Laboreinrichtungen an allen Lohnmahlstandorten zur Verfügung. Schnell zu bedienende Laserbeugungsmessgeräte, Luftstrahlsiebe und Feuchtemessung gehören zur Standardausstattung. Für Sonderfälle stehen alle Analyse-Labore des gesamten Geschäftsbereichs Mahlen & Dispergieren zur Verfügung.

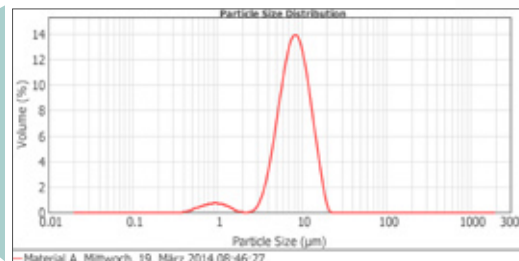
Wir nutzen diese Einrichtungen sowohl in der Kommunikation mit unseren Kunden als auch für die kontinuierliche Überwachung unserer Prozesse. Bereits im Anlieferzustand wird so die Ware visuell und instrumentell geprüft als Basis für den Produktionsablauf bis zum Abfüllen in die geforderten Gebinde und die kalibrierte Verwiegung. Die Resultate werden dokumentiert und die Ware wird den Erfordernissen und Ihren Vorgaben entsprechend etikettiert.

Ihr Nutzen durch unsere Kontrolle:

- Prozesskontrolle und -dokumentation
- Reproduzierbarkeit
- Neueste Analysemethoden
- Fachkundiges, qualifiziertes Personal
- Analyse auch als separate Dienstleistung
- Zertifizierte Prozesse nach DIN/ISO
- Weitere Serviceangebote



Malvern Mastersizer 3000



Kommissionierte Fertigware



Vorbereitung diverser Gebinde für den sicheren Transport

Nachhaltigkeit in der Lohnmahlung

Nachhaltiges Handeln ist für NETZSCH seit langem ein zentrales Unternehmensprinzip: Wir gestalten Veränderungen aktiv mit und übernehmen Verantwortung – für die Umwelt, für unsere Mitarbeitenden und für unsere Kunden. Dieses Engagement ist integraler Bestandteil unserer täglichen Arbeit und unserer strategischen Ausrichtung.

Mit NETZSCH Lohnmahltechnik wählen Sie nicht nur technologisch führende Fein- und Feinstmahlservices – Sie arbeiten mit einem Partner, der Nachhaltigkeit ernst nimmt und in seine Prozesse integriert. Unsere zertifizierten Systeme dokumentieren dieses Engagement und machen es für Sie messbar und nachvollziehbar



ISO 14001 Umweltmanagement mit Struktur

Als nach DIN EN ISO 14001 zertifizierter Betrieb verfügen wir über ein etabliertes Umweltmanagementsystem, das Umweltauswirkungen systematisch erfasst und kontinuierlich verbessert.

Das heißt für unsere Lohnmahlprozesse:

- bewusster und effizienter Einsatz von Energie und Ressourcen
- strukturierte Maßnahmen zur Reduzierung von Umweltbelastungen
- regelmäßige Überprüfung und Weiterentwicklung durch externe Audits

So stellen wir sicher, dass Umweltaspekte entlang des gesamten Prozesses, von der Rohstoffannahme bis zum fertigen Produkt, berücksichtigt werden.

ISO 9001 Qualität als Grundlage nachhaltigen Handelns

Nachhaltigkeit beginnt bei stabilen und zuverlässigen Prozessen. Unsere ISO 9001-Zertifizierung steht für ein strukturiertes Qualitätsmanagement mit klar definierten Abläufen.

Ihr Vorteil:

- gleichbleibend hohe Produkt- und Prozessqualität
- transparente, reproduzierbare Abläufe
- kontinuierliche Verbesserung in Technik und Organisation

Effiziente Prozesse reduzieren Ausschuss, Nacharbeit und Ressourcenverbrauch und leisten damit auch einen Beitrag zur Nachhaltigkeit.

EcoVadis Bronze, extern bewertet, international vergleichbar

NETZSCH wurde mit der EcoVadis-Bronze-Auszeichnung bewertet. EcoVadis ist eines der weltweit anerkanntesten Ratings zur Bewertung von Nachhaltigkeitsleistungen in Unternehmen.

Die Bewertung umfasst u. a.:

- Umweltmanagement und Ressourceneffizienz
- Arbeits- und Menschenrechte
- Ethik und verantwortungsvolles Handeln
- Nachhaltige Beschaffung

Die Bronze-Auszeichnung bestätigt eine solide, überprüfte Nachhaltigkeitsleistung im internationalen Vergleich und schafft Transparenz für Kunden und Partner.

► Nachhaltigkeit. Qualität. Verantwortung.

Mit NETZSCH entscheiden Sie sich für einen Partner, der Nachhaltigkeit nicht nur verspricht, sondern systematisch umsetzt und unabhängig belegen kann.

Die inhabergeführte NETZSCH Gruppe ist ein weltweit führendes Technologieunternehmen, das sich auf den Maschinen-, Anlagen- und Gerätebau spezialisiert hat.

Unter der Führung der Erich NETZSCH B.V. & Co. Holding KG besteht das Unternehmen aus den drei Geschäftsbereichen Analysieren & Prüfen, Mahlen & Dispergieren sowie Pumpen & Systeme, die branchen- und produktorientiert ausgerichtet sind. Ein weltweites Vertriebs- und Servicenetz gewährleistet Kundennähe und kompetenten Service seit 1873.

Proven Excellence.

Geschäftsbereich Mahlen & Dispergieren – weltweit führende Mahltechnologie

NETZSCH-Feinmahltechnik | Deutschland
NETZSCH Trockenmahltechnik | Deutschland
NETZSCH Vakumix | Deutschland
NETZSCH Lohnmahltechnik | Deutschland
NETZSCH Feinmahltechnik Polska | Polen
NETZSCH Mastermix | Großbritannien
NETZSCH Broyage | Frankreich
NETZSCH Macinazione & Dispersione | Italien

NETZSCH España | Spanien
NETZSCH Machinery and Instruments | China
NETZSCH India Grinding & Dispersing | Indien
NETZSCH Tula | Russland
NETZSCH Makine Sanayi ve Ticaret | Türkei
NETZSCH Premier Technologies | USA
NETZSCH Equipamentos de Moagem | Brasilien

NETZSCH Lohnmahltechnik GmbH
Max-Fischer-Straße 20b
86399 Bobingen
Deutschland
Tel.: +49 8234 966 150
Fax: +49 8234 966 1570
info.nlt@netsch.com



NETZSCH®

www.netsch.com