

NETZSCH

Proven Excellence.

PROTEIN

蛋白分离
通过干磨和分级





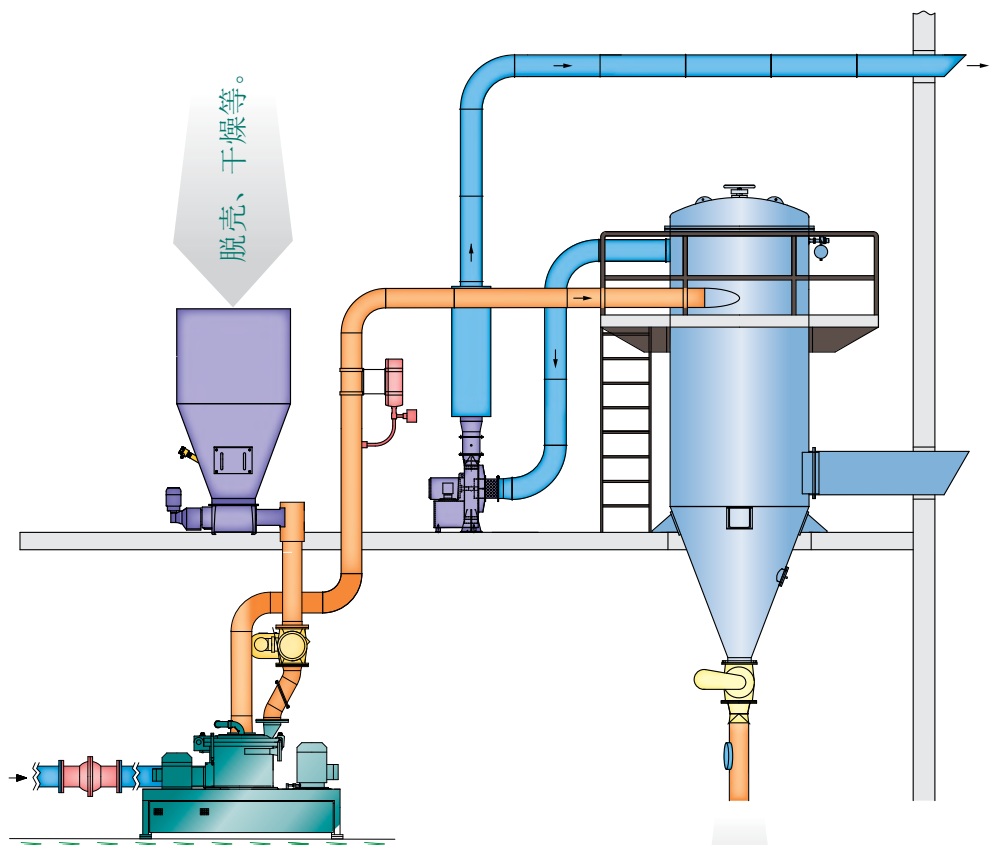
处理

- 快速适应不同的产品特性
- 产品应用范围广
- 为快速轮换产品做好准备
- 精确设定产品细度

耐驰CSM分级机和高效冲击磨



www.netzsch.com/csm

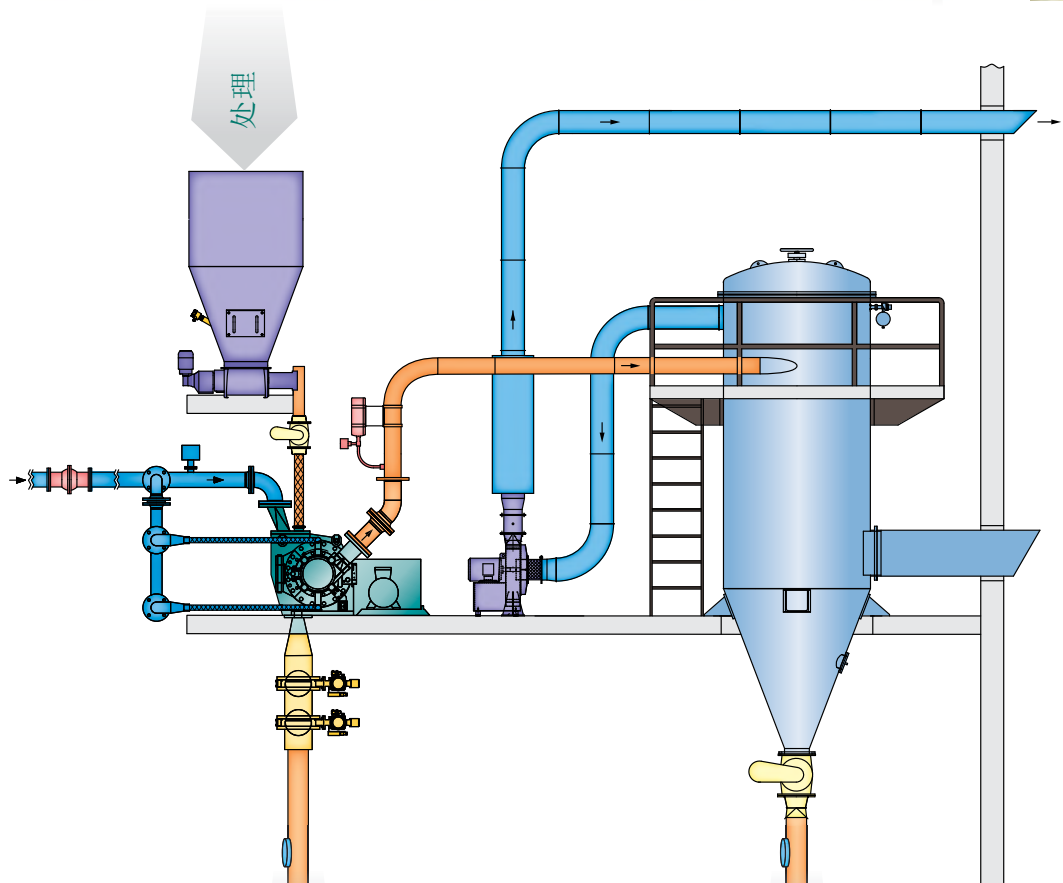


后续分离工序

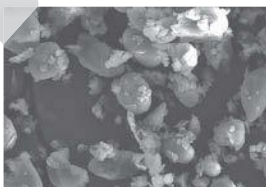




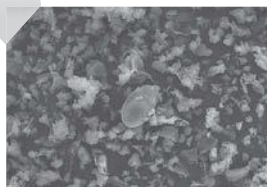
处理



低蛋白部分



高蛋白部分




分离

- 适用于蛋白质高达60%左右的原料
- 紧凑型设计
- 有效分散
- 产能可根据不同要求自由调节

耐驰CFS/HD-S高效超细分级机的高效分离





耐驰集团总部位于德国，是一家由股东管理的国际化技术型公司。有分析及测试、研磨及分散以及泵和系统三个事业部，它们是提供高水准个性化解决方案的代表。它在全球36个国家和地区拥有3800多名员工和自己的销售服务网络，以确保充分靠近客户并提供高效服务。

我们高标准要求自己。我们向客户承诺Proven Excellence，且自1873年以来我们所做的每一件事无时不在证明我们不断追求卓越的表现。

Proven Excellence.

NETZSCH Trockenmahltechnik GmbH
Rodenbacher Chaussee 1
63457 Hanau
Germany
Tel.: +49 6181 506 01
Fax: +49 6181 571 270
info.ntt@netsch.com

耐驰（上海）机械仪器有限公司
上海市嘉定区嘉安公路3136号
邮编：201814
中国
电话：+86 21 6957 6008
传真：+86 21 6957 6005
info.nsc@netsch.com

NETZSCH[®]

www.netsch.com