

NETZSCH

Proven Excellence.



Notify

NETZSCH *NOTIFY*

НОВЫЕ ВОЗМОЖНОСТИ для цифровизации производства

Business Unit
GRINDING & DISPERSING

Вместе с вами на пути к цифровому
управляемому производству

NEW WAYS



ПРОЗРА

БЕЗОПАСНОСТЬ



PLUG & PLAY



ИНТУИТИВНОСТЬ



В РЕАЛЬНОМ
ВРЕМЕНИ



ДОСТУПНОСТЬ



УВЕДОМЛЕНИЯ



АНАЛИЗ
ДАННЫХ



ЛЮБОЕ
УСТРОЙСТВО

Notify

NETZSCH *NOTIFY*

для цифрового управляемого производства

NOTIFY - это программный продукт, который обеспечивает мониторинг в реальном времени переменных параметров машины и процесса, т.е. отображает такие параметры в реальном времени на компьютере, мобильном телефоне или планшете. *NOTIFY* не зависит от операционной системы конечного устройства. Основным требованием является наличие подключения к сети Интернет и соответствующего соединения с машиной через шлюз, доступный из всех популярных веб-браузеров. Данная функция уже доступна на машинах NETZSCH с новейшей системой управления *IRIS*.

С помощью *Notify* оператор или руководитель производства может получить данные о рабочем состоянии машины в любое время и из любого места. Обладая соответствующими правами доступа можно задавать пороговые или предельные значения, выход за которые определяет критическое рабочее состояние машины. Затем *Notify* отправляет "уведомления" определенной группе получателей, чтобы оператор машины мог вмешаться в процесс до того, как произойдет остановка

или будет испорчен продукт, что приведет к финансовым потерям. Дополнительные модули для сбора, хранения и обработки данных, а также для машинного обучения или дистанционного управления позволяют расширить возможности *NOTIFY* в будущем.

Таким образом, *NOTIFY* вносит непосредственный вклад в повышение эксплуатационной надежности. Кроме того, исключаются простои оборудования и сокращается количество продукта, идущего в отход. Ответственный персонал может сконцентрироваться на других делах, в то время как *Notify* предупредит их, если потребуется или может потребоваться какое-либо вмешательство.



ВАШИ ПРЕИМУЩЕСТВА

- Меньшие затраты сырья
- Для обслуживания одной машины требуется меньше персонала
- Меньше простоев благодаря более быстрому выявлению необходимости технического обслуживания
- Повышенная производительность благодаря анализу данных
- Большая прозрачность работы оборудования
- Меньшие повреждения оборудования при поломках

NOTIFY для вашей новой машины

Для использования программного обеспечения *NOTIFY* требуется система управления NETZSCH *IRIS*.

КОНФИГУРАЦИЯ 1	
Используется вместе с	ПЛК SIEMENS с портом Ethernet
Устройство	Встроенный в панель управления <i>IRIS</i>
Система контроля	Программное решение

Безопасность на высшем уровне



Передаваемые данные шифруются и защищаются TLS (Transport Layer Security), а также они защищены логином и паролем.



Доступ к данным могут получить только авторизованные пользователи и только через защищенное соединение (HTTPS).



Данные хранятся на серверах AWS, безопасностью которых надежно управляет Amazon Web Services. AWS сертифицирована по стандартам ISO/IEC 27001: 2013, 27017: 2015, 27018: 2019, 9001: 2015 и CSA STAR CCM v3.0.1.



Наш продукт соответствует последним нормам ЕС по защите данных и отвечает требованиям Общего регламента по защите данных (GDPR). Кроме того, пароли хранятся только в зашифрованном виде.

NOTIFY для вашей подержанной машины

Независимо от того, реализует ли ваша компания проект на уже существующем объекте или просто хочет улучшить уровень контроля за определенными машинами, NOTIFY также предлагается в виде пакетов модернизации для адаптации имеющегося у вас оборудования к среде IoT (интернет вещей). Шлюз NOTIFY управляет соединением с ПЛК SIEMENS (программируемый логический контроллер) и шифрует данные с использованием безопасных транспортных протоколов, доступ к которым могут получить только зарегистрированные пользователи любой организации. Оба комплекта оборудования сертифицированы по международным стандартам и могут быть легко монтированы на шкаф управления машины.

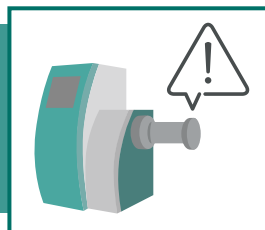
	КОНФИГУРАЦИЯ 2	КОНФИГУРАЦИЯ 3
Используется вместе с	ПЛК SIEMENS с портом Ethernet	ПЛК SIEMENS без порта Ethernet
Устройство	Настроенный шлюз IoT	Настроенный шлюз IoT + Конвертер последовательного интерфейса в Ethernet
Система контроля	Один шлюз для интеграции до пяти мельниц, находящихся в одной сети	Один шлюз для интеграции до пяти мельниц, находящихся в одной сети Один преобразователь последовательного интерфейса в Ethernet через ПЛК

ПРИМЕР ПРИМЕНЕНИЯ №1

Непредвиденный сбой из-за прекращения подачи электроэнергии, сжатого воздуха, охлаждающей жидкости и т.д.



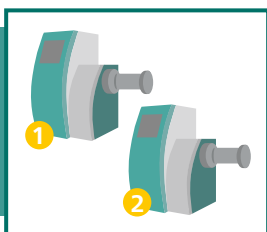
Мельница установлена, производственная линия запущена. Ответственный оператор также следит за другими производственными линиями и находится в другой части здания.



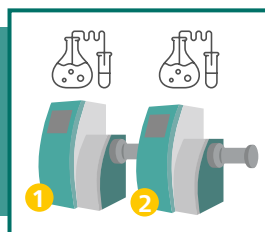
Возникает неожиданная неисправность, например, прерывается подача электроэнергии, сжатого воздуха или охлаждающей жидкости.

ПРИМЕР ПРИМЕНЕНИЯ №2

Плановый отбор проб



Мельница установлена, производственная линия запущена. Оператор наблюдает за другими производственными линиями.

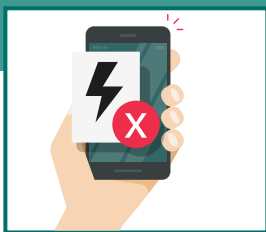
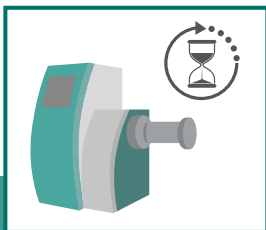


Для контроля качества партий необходимо отбирать соответствующие пробы.

ДОПОЛНИТЕЛЬНЫЕ ПРИМЕРЫ ПРИМЕНЕНИЯ:

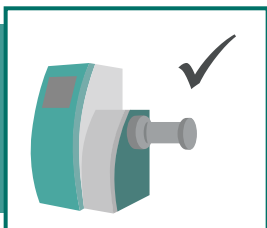


Оператор не замечает неисправности и, следовательно, остановки мельницы.



Оператор получает уведомление через приложение *Notify* о том, что мельница остановлена.

Через 4 часа оператор проверяет свой производственный процесс и теперь может устранить неисправность.



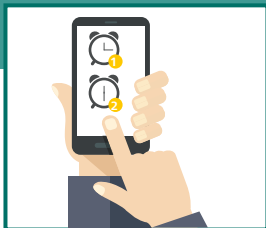
Оператор может устранить неисправность и немедленно возобновить производственный процесс.

Оператор возобновляет процесс производства. Произошел простой линии длительностью 4 часа. В худшем случае снижается также качество произведенного продукта.



Задержки в производственном процессе отсутствуют. Качество также не страдает.

Оператор должен брать пробы в определенные моменты времени.



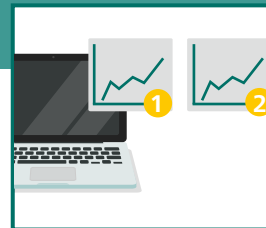
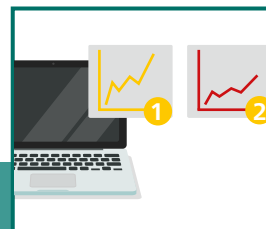
Все машины подключены к *Notify*, поэтому оператор может сохранять время отбора проб для каждой мельницы в качестве оповещения в приложении.

Для этого он устанавливает время оповещения на разных часах. Оператору трудно одновременно видеть все сигналы и вовремя брать пробы.




Оператор точно в нужное время получает на свое устройство сообщение о том, что необходимо взять пробу из машины X.

Отбор проб задерживается, и качественный анализ проб невозможен.



Образцы своевременно передаются в лабораторию для анализа, чтобы можно было получить воспроизводимые результаты.



Группа компаний NETZSCH – это международная компания с головным офисом в Германии. Такие бизнес-единицы, как Анализ и Испытания, Измельчение и Диспергирование, а также Насосы и Системы предложат вам индивидуально разработанные решения самого высокого уровня. Более 3 800 сотрудников в 36 странах и всемирная сеть продаж и сервисного обслуживания гарантируют близость к клиенту и компетентный сервис.

Наши стандарты качества высоки. Мы гарантируем нашим клиентам Proven Excellence – Подтверждённое Превосходство во всём, что мы делаем, начиная с 1873 года.

Proven Excellence. ■

Подразделение «Измельчение и Диспергирование» –

Мировой лидер в технологии тонкого измельчения

NETZSCH-Feinmahltechnik | Германия
NETZSCH Trockenmahltechnik | Германия
NETZSCH Vakumix | Германия
NETZSCH Lohnmahltechnik | Германия
NETZSCH Mastermix | Великобритания
NETZSCH FRÈRES | Франция
NETZSCH España | Испания
ECUTEC | Испания

NETZSCH Machinery and Instruments | Китай
NETZSCH India Grinding & Dispersing | Индия
NETZSCH Tula | Россия
NETZSCH Makine Sanayi ve Ticaret | Турция
NETZSCH Korea | Корея
NETZSCH Premier Technologies | США
NETZSCH Equipamentos de Moagem | Бразилия

ООО Нетч Тула
Поселок Шатск, строение 1 Б
301107 Тульская обл
Россия
Тел.: +7 487 225 28 28
Факс: +7 495 225 28 14
info.ntr@netsch.com

NETZSCH®

www.netsch.com