

NETZSCH

Proven Excellence.



NETZSCH Sichtertermühle CSM *CERAMIC*

Prallvermahlung ohne Metallkontamination

Business Unit
GRINDING & DISPERSING

NETZSCH Sichter­mühle CSM CERAMIC

Kontaminationsfreie Vermahlung

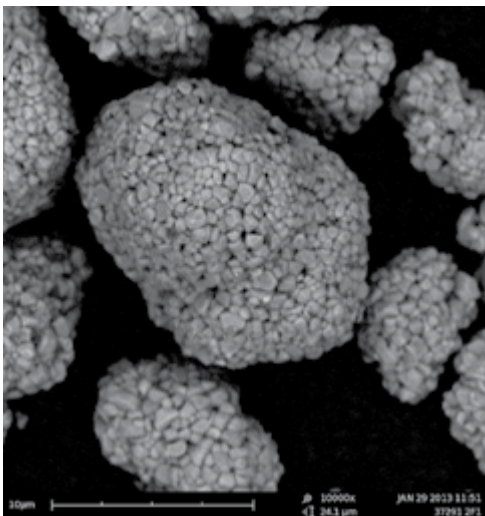
Mit der CERAMIC-Ausführung der Sichter­mühle CSM ist die trockene Feinvermahlung unter Ausschluss metallischer Kontamination der Mahlprodukte möglich! Alle mit dem Mahlprodukt in Berührung kommenden Maschinenteile sind aus Vollkeramik oder mit einer Keramikbeschichtung ausgeführt.



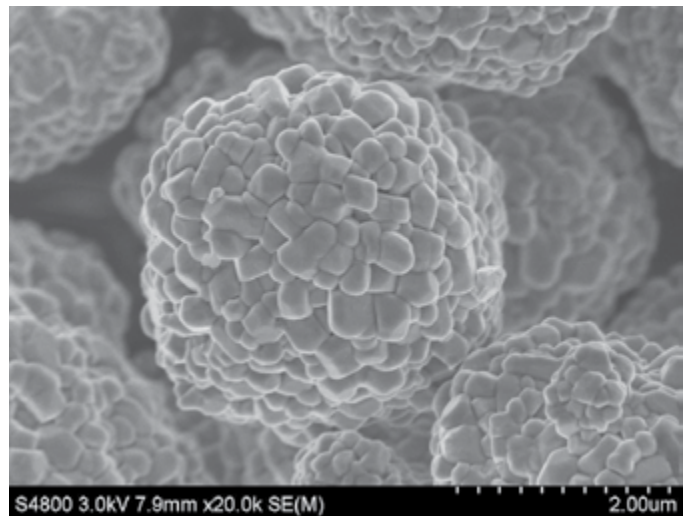
NETZSCH Sichter­mühlen CSM 165 CERAMIC

Die Sichter­mühle CSM vereint ein Prallmahlwerk mit einem integrierten dynamischen Windsichter. Mit Hilfe dieses Windsichters lassen sich sehr feine Endkörnungen bis kleiner 10 µm erzielen, ohne den Nachteil eines externen Mahlsichtkreislau­fes. Der sich selbst ein­stellende interne Umlauf des Grobgutes in der Sichter­mühle führt zu einer stabilen Betriebsweise bei best­möglicher Energie- und Raumausnutzung. Die Vermahlung erfolgt zwischen einer peripheren Mahlbahn und dem Schlägerwerk.

Durch die hochentwickelte Sichter-Technologie mit vertikalem Sicherterrad wird eine rotationssymmetrische Sichtung erreicht, welche die Erzielung sehr hoher Feinheit mit präziser Oberkornbegrenzung gewährleistet sowie eine gleichmäßige Beladung des Sicherterrades erlaubt.



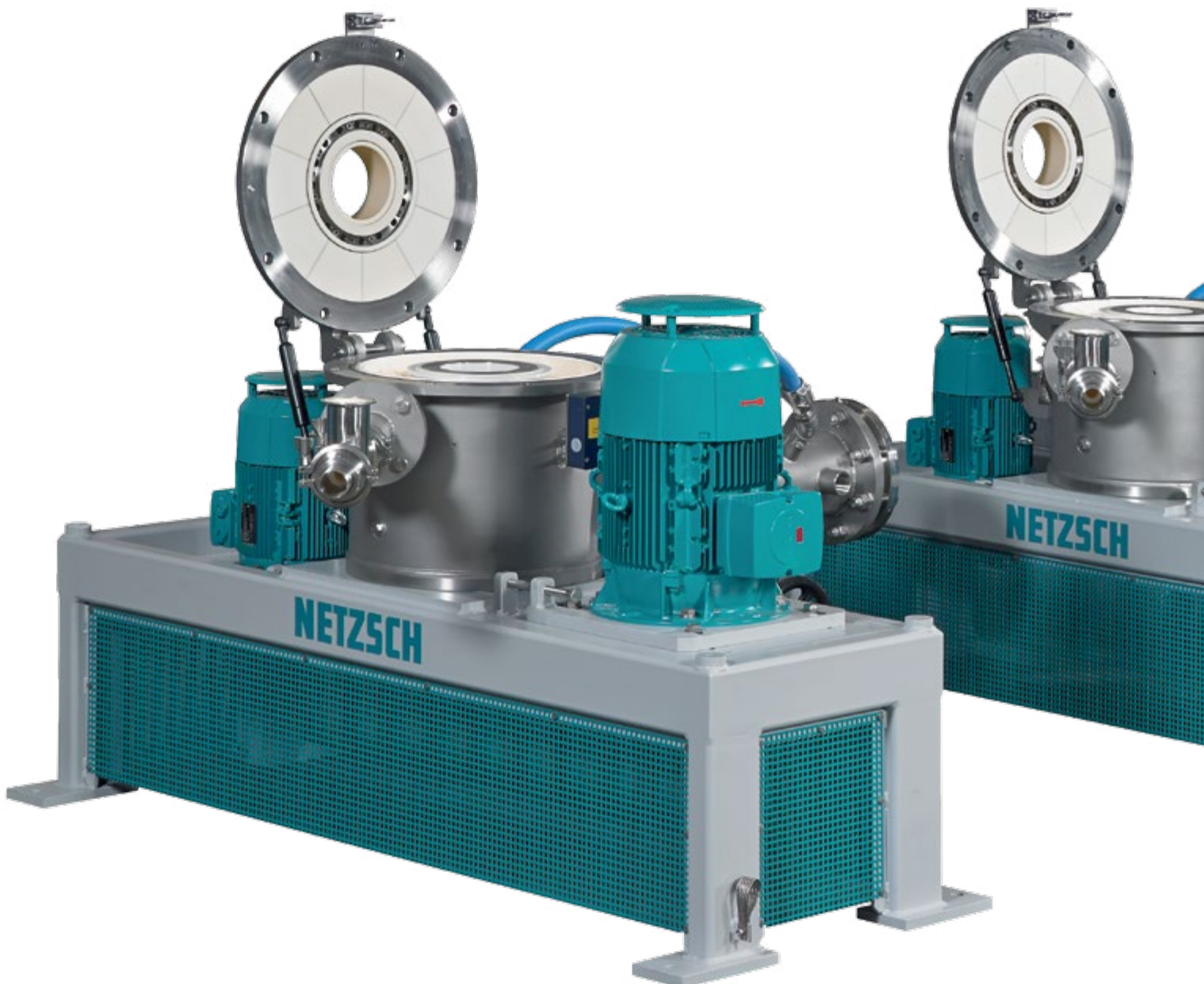
NCM Endprodukt nach Vermahlung



NCA Endprodukt nach Vermahlung

Ihr Nutzen im Fokus

- Rotorprallmühle mit integrierten dynamischen Windsichter für steile Kornverteilungen mit exakt definiertem Oberkorn
- Höchste Produktfeinheiten ohne Metall-Kontamination
- Minimale Erwärmung des Mahlproduktes durch kontrollierte Luftdurchströmung
- Kreislaufsystem gewährleistet niedrigen Feuchtigkeitsgehalt (als Option)
- Einfachste und schnelle Reinigung und Wartung durch beste Zugänglichkeit von Mahlraum und Sichter
- Anwendungsorientierte Produktbeschickung über gravimetrische Dosierung oder Injektorsystem
- Keine Nichteisenmetalle (Kupfer, Zink) oder Nichteisenlegierungen für produkt- oder prozessgasberührte Teile
- Variable Aufstellmöglichkeit und geringer Platzbedarf





NETZSCH Sichtertermühlen CSM 260 *CERAMIC*

Anwendungen und Technische Daten

Technische Daten		CSM 50	CSM 80	CSM 165	CSM 260	CSM 360
Leistungsfaktor		--	--	0,3	0,5	1
Mahlscheibendurchmesser	mm	146	182	300	406	610
Sichtraddurchmesser	mm	80	120	170	260	360
Mühlen-Drehzahl max.*	min ⁻¹	15 000	12 000	3 800	2 800	1 850
Mühlen-Antriebsleistung max.	kW	1,1	2,2	5,5	15	30
Sichter-Drehzahl max.	min ⁻¹	12 000	6 500	4 500	4 200	3 000
Sichter-Antriebsleistung max.	kW	0,55	1,5	2,2	4	7,5
Luftvolumenstrom (max.)	m ³ h ⁻¹	70	180	700	1 400	3 600
Feinheit d ₉₇ **	µm	9 - 150	9 - 150	9 - 150	9 - 150	10 - 180

* bei max. Aufgabegröße von 1 mm (fremdkörperfrei)

** bezogen auf Kalkstein (Dichte 2,7 kg/l)

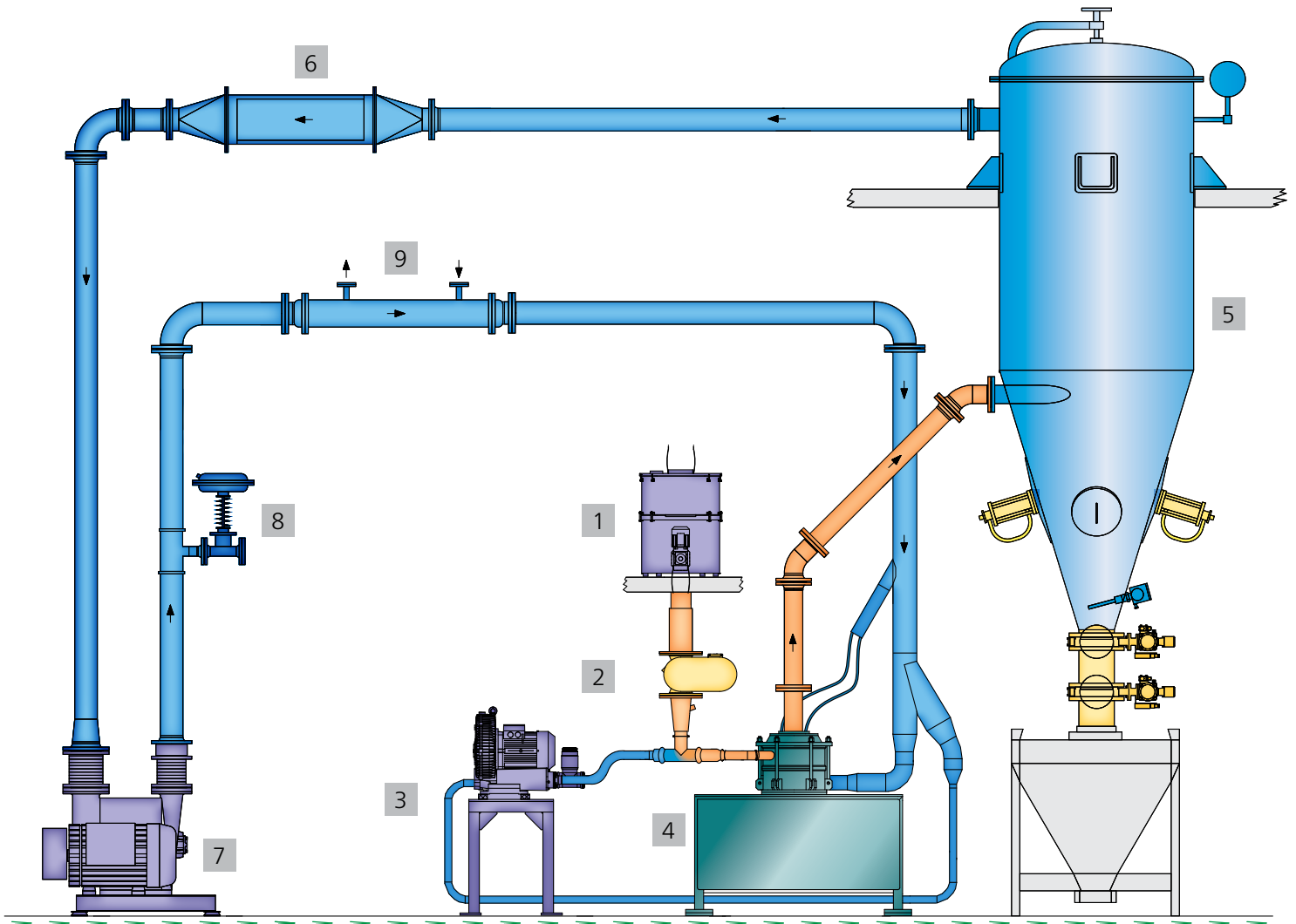
- Aktivkohle
- Aluminiumoxid
- Anhydrit
- Antimon
- Bariumsulfat
- Batteriewerkstoffe
- Bentonit
- Bismutoxid
- Bornitrid

- Calciumcarbonat
- Dolomit
- Eisenoxid
- Flugasche
- Flussmittelpulver
- Gips
- Graphit
- Holzkohle
- gelöschter Kalk
- Kalkstein
- Kaolin
- Katalysatoren
- Kobaltmetall
- Kobaltoxid


- Kohle
- Kokosnussschalen
- Lithium-Cobalt-Oxid (LCO)
- Lithium-Eisen-Phosphat (LFP)
- Lithium-Mangan-Oxid (LMO)
- Lithium-Nickel-Cobalt-Aluminium-Oxid (NCA)
- Lithium-Nickel-Mangan-Cobalt-Oxid (NMC oder NCM)
- Manganphosphat
- Metallpulver
- Neodym
- Nickel
- Nickelhydroxid
- Nickellegierungen
- Nickelverbindungen
- Perluß
- Ruß
- Silica
- Silicagel
- Speckstein
- Titandioxid
- Vulkacit
- Wolframcarbid
- Wollastonit



Mahlanlage für inerten Kreisgasbetrieb



- | | |
|----------------------------|---------------------|
| 1 Dosierung | 6 Sicherheitsfilter |
| 2 Zellradschleuse | 7 Gebläse |
| 3 Gebläse | 8 Überströmventil |
| 4 Sichtermühle CSM CERAMIC | 9 Wärmetauscher |
| 5 Vollautomatischer Filter | |



Die NETZSCH-Gruppe ist ein inhabergeführtes, international tätiges Technologieunternehmen mit Hauptsitz in Deutschland. Die Geschäftsbereiche Analysieren & Prüfen, Mahlen & Dispergieren sowie Pumpen & Systeme stehen für individuelle Lösungen auf höchstem Niveau. Mehr als 3.700 Mitarbeiter in 36 Ländern und ein weltweites Vertriebs- und Servicenetz gewährleisten Kundennähe und kompetenten Service.

Dabei ist unser Leistungsanspruch hoch. Wir versprechen unseren Kunden Proven Excellence – herausragende Leistungen in allen Bereichen. Dass wir das können, beweisen wir immer wieder seit 1873.

Proven Excellence. ■

Geschäftsbereich Mahlen & Dispergieren – weltweit führende Mahltechnologie

NETZSCH-Feinmahltechnik – Deutschland
NETZSCH Trockenmahltechnik – Deutschland
NETZSCH Vakumix – Deutschland
NETZSCH Lohnmahltechnik – Deutschland
NETZSCH Mastermix – Großbritannien
NETZSCH FRÈRES – Frankreich
NETZSCH España – Spanien
ECUTECH – Spanien

NETZSCH Machinery and Instruments – China
NETZSCH India Grinding & Dispersing – Indien
NETZSCH Tula – Russland
NETZSCH Makine Sanayi ve Ticaret – Türkei
NETZSCH Korea – Korea
NETZSCH Premier Technologies – USA
NETZSCH Equipamentos de Moagem – Brasilien

NETZSCH Trockenmahltechnik GmbH
Rodenbacher Chaussee 1
63457 Hanau
Deutschland
Tel.: +49 6181 506 01
Fax: +49 6181 571 270
info.ntt@netsch.com

NETZSCH®

www.netsch.com