

NETZSCH

Proven Excellence.



Высокоэффективный классификатор тонкого разделения NETZSCH модель *INLINE STAR*

Оригинальный, встраиваемый в производственную линию, классификатор

Business Unit
GRINDING & DISPERSING

Компактный и простой

Новый классификатор NETZSCH модели *INLINESTAR* эффективно и экономично решает самые сложные задачи классификации.

Для получения тонкой дисперсности в диапазоне до d_{97} 2,6 мкм (на примере известняка) данный классификатор успешно применяется в качестве дополнения к измельчающим установкам. Отличительными характеристиками нового *INLINESTAR* являются превосходная точность разделения частиц и прохождение целевой фракции продукта. Классифицирующий ротор *CONVOR*[®] с постоянной радиальной скоростью внутри ротора превосходит по эффективности имеющиеся на рынке классификаторы. Оптимизированная конструкция классифицирующего ротора гарантирует очень точную границу разделения частиц по размеру с одновременно высокой производительностью при наличии лишь одного ротора.

Спиральная форма корпуса упрощает прохождение материала внутри машины. Продукт с грубыми частицами может в больших количествах беспрепятственно покидать установку через выход грубого продукта! Доступность и возможность легкой очистки машины обеспечиваются за счет открываемой нараспашку двери корпуса.

Для переработки пылевзрывоопасных материалов конструкция установки, устойчивой к взрывным избыточным давлениям до 10 бар, является стандартной опцией. Выбор материала для изготовления установки осуществляется в соответствии с требованиями к перерабатываемому продукту. Конструкционная сталь, а также нержавеющие и кислотоустойчивые материалы являются стандартом.



Высокоэффективный классификатор тонкого разделения компании NETZSCH модель *INLINESTAR*



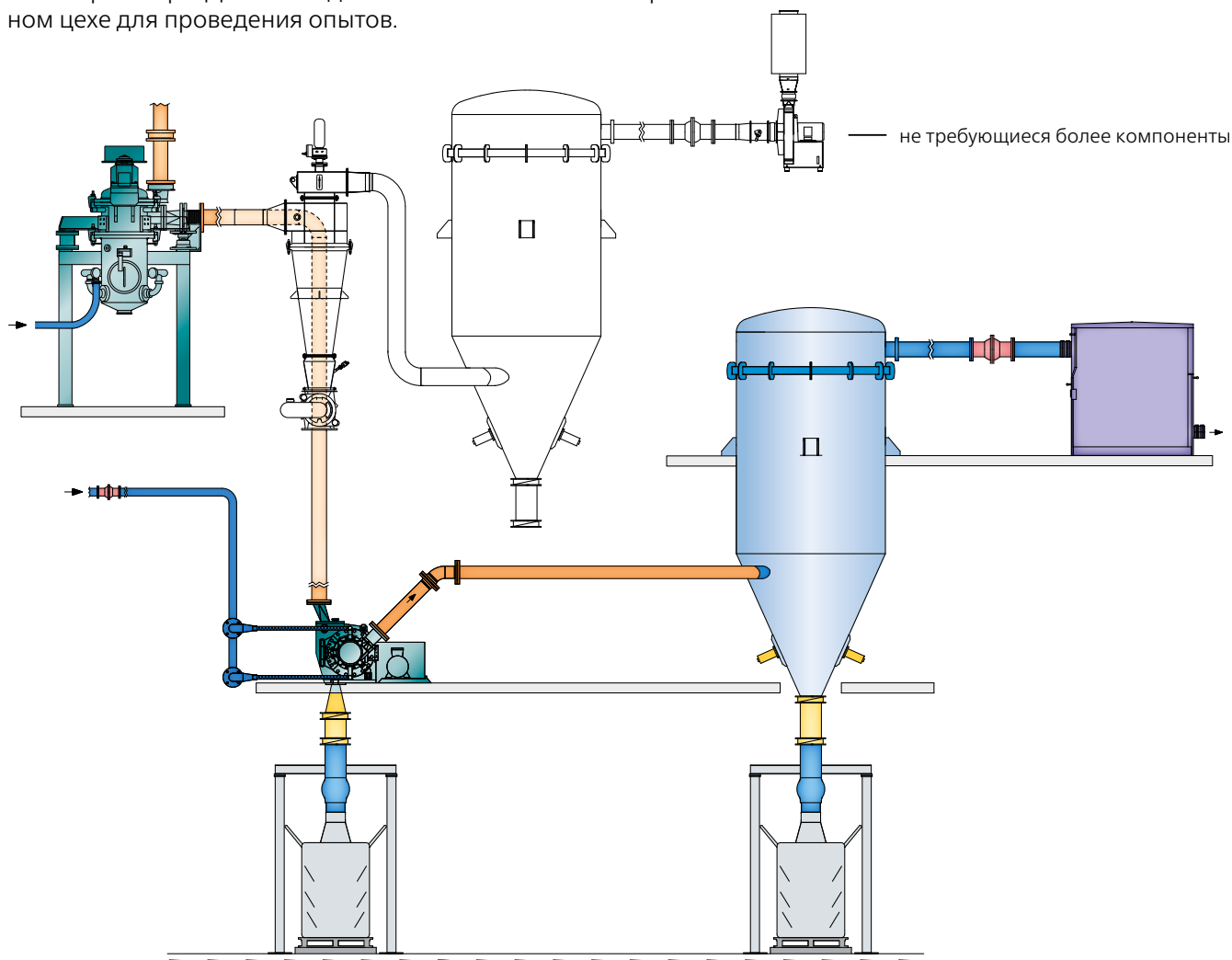
Сочетание мельницы тонкого помола с дополнительно встраиваемым в производственную линию воздушным классификатором является обязательной для переработки многих продуктов. «Обеспыливание» измельченного порошка, т.е. удаление нежелательной тонкой фракции, с одной стороны, или отделение грубой фракции, с другой стороны, являются типичными примерами использования двухступенчатой установки для измельчения и классификации. До сих пор средства, затрачиваемые ранее на встраиваемые компоненты установки, были достаточно высоки, по крайней мере, для получения продуктов наивысшего качества.

Благодаря новой встраиваемой модели *INLINESTAR*, разработанной компанией NETZSCH Trockenmahltechnik GmbH, стало возможным значительно сократить инвестиционные затраты. Промежуточная сепарация продукта после измельчения больше не требуется. При оптимальном расчете объема рабочего газа подача измельченного материала производится непосредственно в классификатор.

Запатентованная модель *INLINESTAR* является единственной на рынке «подлинной» моделью встраиваемого в производственную линию классификатора. Данная модель имеется в нашем экспериментальном цехе для проведения опытов.

Ваши интересы в центре внимания

- Незначительные инвестиционные затраты
 - меньше комплектующих
 - незначительная потребность в площади
- Низкие эксплуатационные затраты
 - малый расход воздуха
 - низкое энергопотребление
- Простое обслуживание
 - простая чистка
 - легкая смена материала
 - лучшая доступность
- Высокое качество продукта
 - более четкое разделение
 - максимальный выход продукта



Измельчающая классифицирующая установка состоит из струйной мельницы с псевдооживленным слоем CGS во взрывозащитном исполнении и встроенного классификатора

Группа компаний NETZSCH является одним из ведущих мировых производителей промышленного оборудования, производственных линий и приборов.

В состав компании, находящейся под управлением холдинга Erich NETZSCH B.V. & Co. Holding KG, входят три бизнес-подразделения: «Анализ и Тестирование», «Измельчение и Диспергирование» и «Насосы и Системы», которые ориентированы на конкретные отрасли и продукты. Всемирная сеть продаж и сервиса гарантирует близость к клиентам и компетентное обслуживание с 1873 года.

Proven Excellence.

Подразделение «Измельчение и Диспергирование» – Мировой лидер в технологии тонкого измельчения

NETZSCH-Feinmahltechnik | Германия
NETZSCH Trockenmahltechnik | Германия
NETZSCH Vakumix | Германия
NETZSCH Lohnmahltechnik | Германия
NETZSCH Feinmahltechnik Polska | Польша
NETZSCH Mastermix | Великобритания
NETZSCH Broyage | Франция

NETZSCH España | Испания
NETZSCH Machinery and Instruments | Китай
NETZSCH India Grinding & Dispersing | Индия
NETZSCH Tula | Россия
NETZSCH Makine Sanayi ve Ticaret | Турция
NETZSCH Premier Technologies | США
NETZSCH Equipamentos de Moagem | Бразилия

ООО «НЕТЧ Тула»
Поселок Шатск, строение 1 Б
301107, Тула
Россия
Тел.: +7 4872 25 28 08
Факс: +7 4872 25 28 14
info.ntr@netsch.com

NETZSCH Trockenmahltechnik GmbH
Rodenbacher Chaussee 1
63457 Hanau
Германия
Тел.: +49 6181 506 01
Факс: +49 6181 571 270
info.ntt@netsch.com



NETZSCH®

www.netsch.com