

NETZSCH

Proven Excellence.

UP

UPGRADE



NETZSCH *PREMIUM GRAPHIC CONTROL*

hebt Ihre Maschinen- und Anlagensteuerung auf ein neues Level

Business Unit
GRINDING & DISPERSING

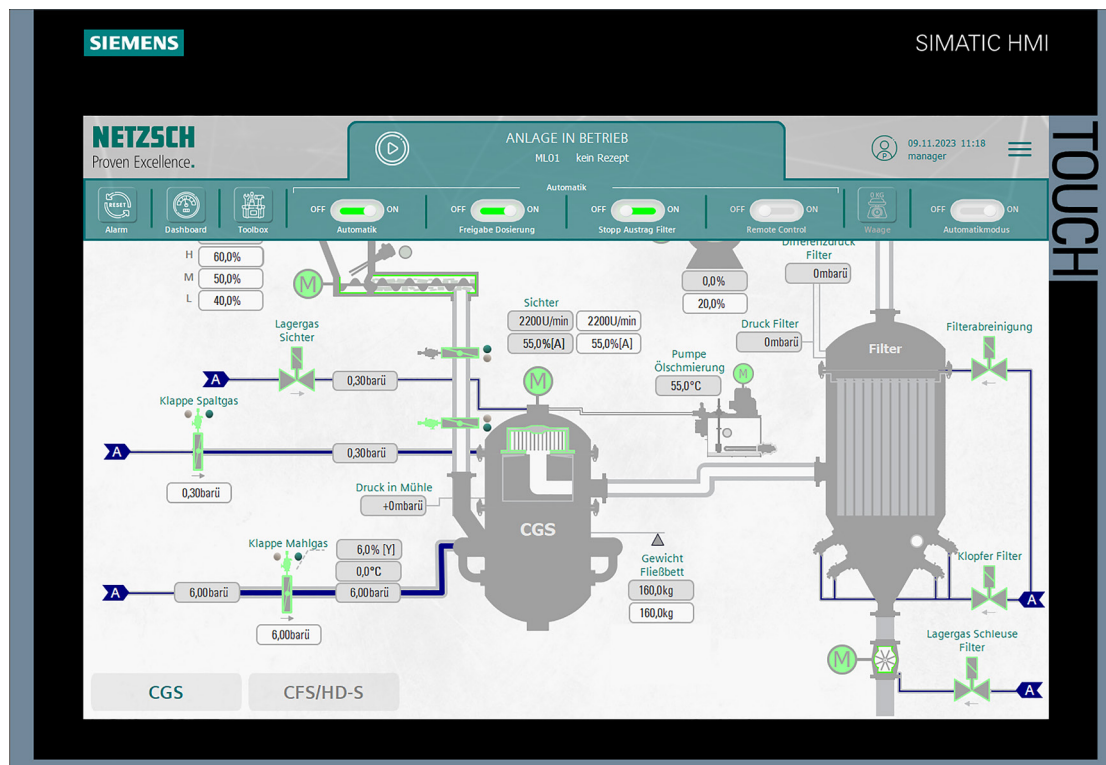
NETZSCH hebt Ihre Maschinen- und Anlage

Das Herz einer NETZSCH Anlage bilden eine Mühle oder ein Sichter, die jedoch ohne ihr 'Gehirn' – die zugehörige Systemsteuerung – nicht die gewünschte Leistung erbringen könnte. NETZSCH hat dieses entscheidende Element nun gezielt optimiert und auf ein neues Level gehoben. Die erneuerte, intuitiv gestaltete Systemsteuerung, NETZSCH *PREMIUM GRAPHIC CONTROL*, besticht durch ihre Benutzerfreundlichkeit und garantiert eine optimale Prozesssteuerung und -überwachung.

NETZSCH *PREMIUM GRAPHIC CONTROL*

Erleben Sie mit der NETZSCH *PREMIUM GRAPHIC CONTROL* die Revolution in der Prozesssteuerung. Ein intuitives Steuerungssystem, das auf der bewährten Siemens S7-1500-Steuerung basiert und mit der Siemens SPS arbeitet, bietet Ihnen eine nie dagewesene Kontrolle und Übersicht über Ihre Maschinen und Anlagen.

Dank des reaktionsschnellen Siemens TP1500 comfort, das als HMI-Panel über einen 15 Zoll Widescreen-TFT-Display bequem und einfach via Touchbedienung gesteuert wird, wird die Interaktion mit Ihrer Anlage so einfach wie noch nie. Die Prozessvisualisierung ermöglicht es Ihnen, Ihre Anlage in Echtzeit zu überwachen und Parameter und Serviceeinstellungen direkt in der Visualisierung zu ändern. Mit der integrierten Trenddarstellung der Prozesswerte können Sie die Effizienz Ihrer Anlage nachvollziehen und haben jederzeit einen umfassenden Überblick über alle Vorgänge.



Prozessvisualisierung mit globalem Bedienfeld

ensteuerung auf ein neues Level

Die Steuerung NETZSCH *PREMIUM GRAPHIC CONTROL* bietet ein Hauptmenü, das zur besseren Übersichtlichkeit und Benutzerfreundlichkeit in sechs Hauptgruppen gegliedert ist:

Prozess: Diese Kategorie befasst sich mit allen Aspekten, die direkt mit den Arbeitsabläufen der Maschinen und Anlagen verbunden sind. Hier werden Prozesssteuerung und -management gehandhabt.

Analyse: In diesem Bereich findet man umfangreiche Analysewerkzeuge, um die Leistung und Effizienz der Anlage zu überwachen und zu optimieren. Trends, Energiewerte, Anlagenstatistiken und Motorauslastung können hier analysiert werden.

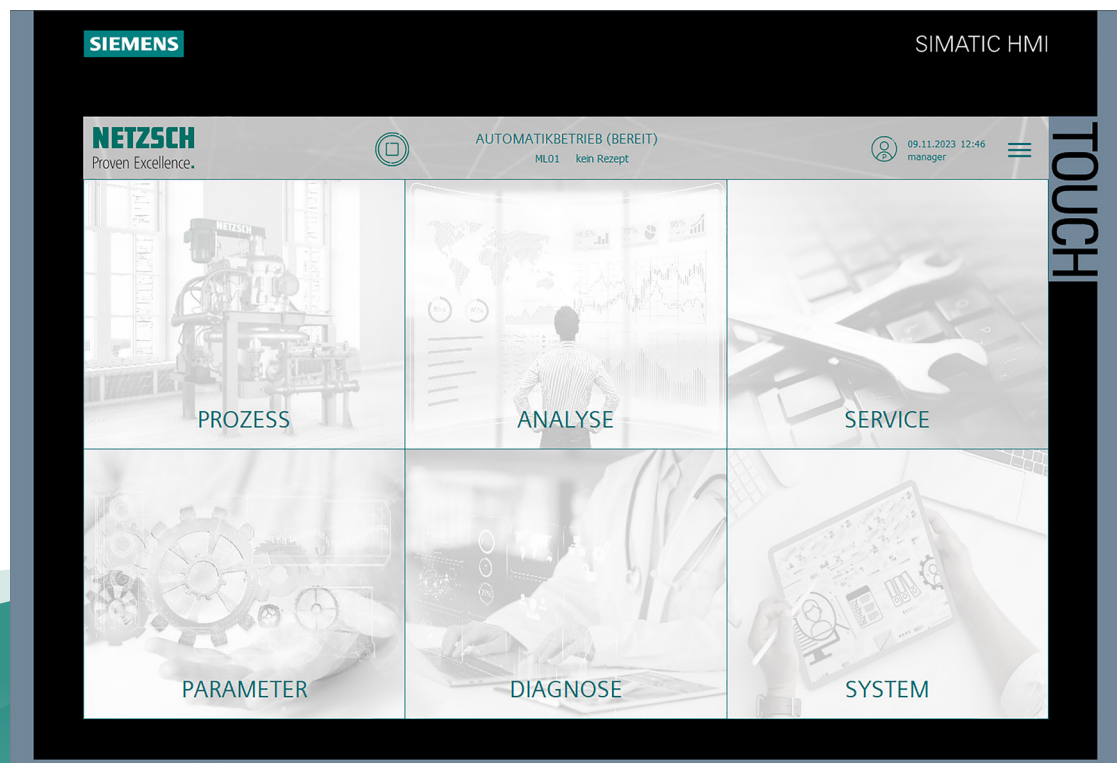
Service: Dieser Bereich des Menüs bietet Unterstützung für Wartungs- und Reparaturdienste. Hier können Nutzer Supportanfragen einreichen, Wartungsprotokolle einsehen und vieles mehr.

Parameter: In diesem Abschnitt können Benutzer die Parameter der Anlage festlegen und anpassen. Dazu gehören beispielsweise Betriebsparameter wie Geschwindigkeit, Temperatur, Druck etc.

Diagnose: Diese Kategorie beinhaltet Tools zur Fehlerbehebung und Diagnose. Sie können dabei helfen, Probleme zu erkennen und Lösungen zu finden, um Ausfallzeiten zu minimieren.

System: In diesem Menüpunkt befinden sich die Systemeinstellungen, wie beispielsweise die Benutzerverwaltung, sowie Einstellungen des Betriebssystems und Informationen zur Anlage.

Diese Kategorisierung erleichtert es Ihnen, sich zurechtzufinden und effizient auf alle Funktionen und Tools zuzugreifen, die Sie zur Verwaltung und Optimierung Ihrer Anlagen benötigen.



Übersichtliches und benutzerfreundliches Menü mit sechs Hauptkategorien

NETZSCH PREMIUM GRAPHIC CONTROL

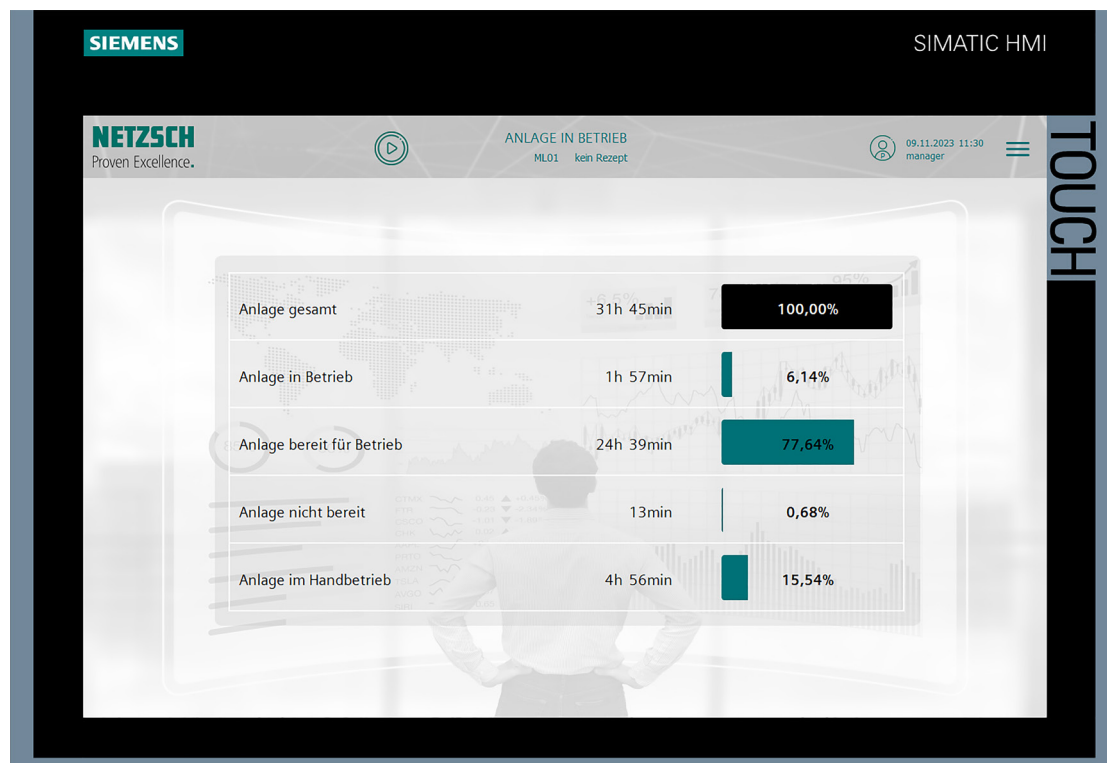
Sicherheit & Effizienz

Sicherheit wird großgeschrieben, denn das Benutzermanagement mit definierten Benutzergruppen stellt sicher, dass nur autorisierte Benutzer Zugang zu den Einstellungen haben. Für Service- und Wartungsarbeiten ist eine intuitive Benutzeroberfläche mit klaren Alarmmeldungen und interaktiven Tooltips vorhanden, die eine problemlose Identifizierung und Behebung von Störungen in kurzer Zeit ermöglichen.

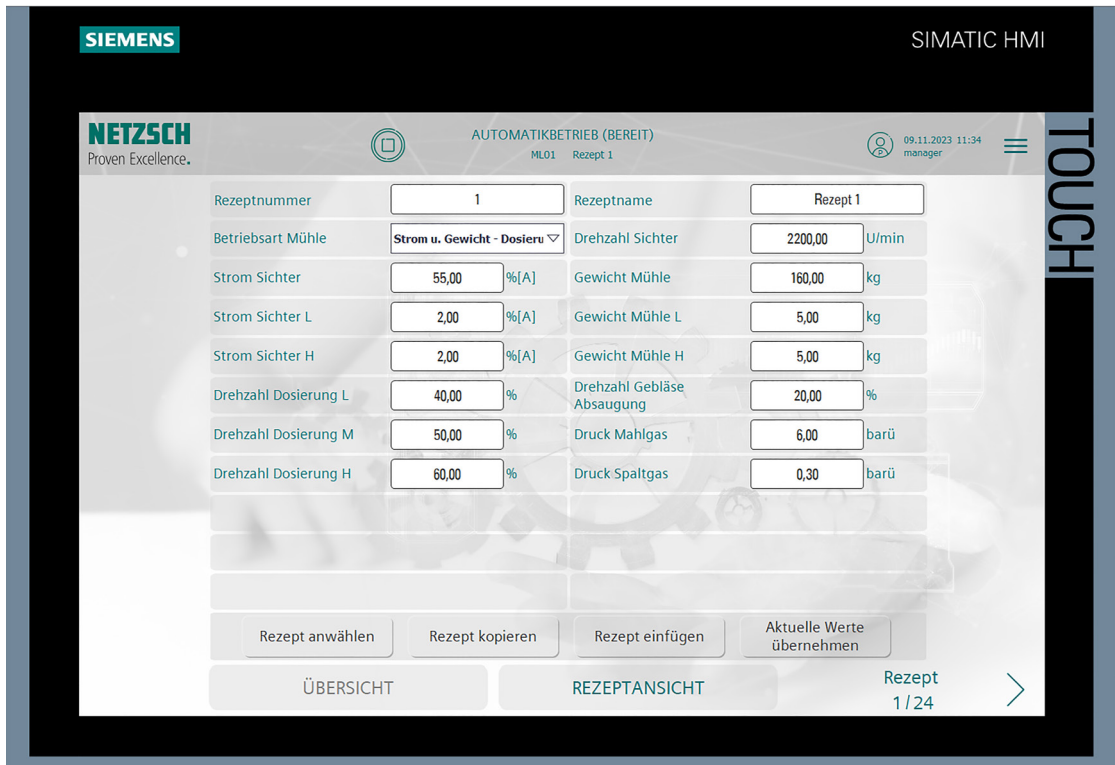
Umfangreiche Diagnose- und Analysetools sowie definierte Leistungsindikatoren (KPIs) bieten Ihnen detaillierte Informationen über die Leistungsdaten der Antriebe, Ventile und Aktoren. Darüber hinaus sorgt die zentrale Energiemessung und -berechnung für ein transparentes Energie-Management und ermöglicht Optimierungen in Echtzeit.

Ein Highlight der NETZSCH PREMIUM GRAPHIC CONTROL ist die optionale Rezepturverwaltung, die es Ihnen ermöglicht, bis zu 24 unterschiedliche Rezepte zu steuern. Mit dieser Funktion können Sie verschiedene Prozesskennzeichen und Betriebsarten mit Rezeptwerten verknüpfen und so eine höchst präzise, automatisierte Steuerung Ihrer Prozesse erreichen.

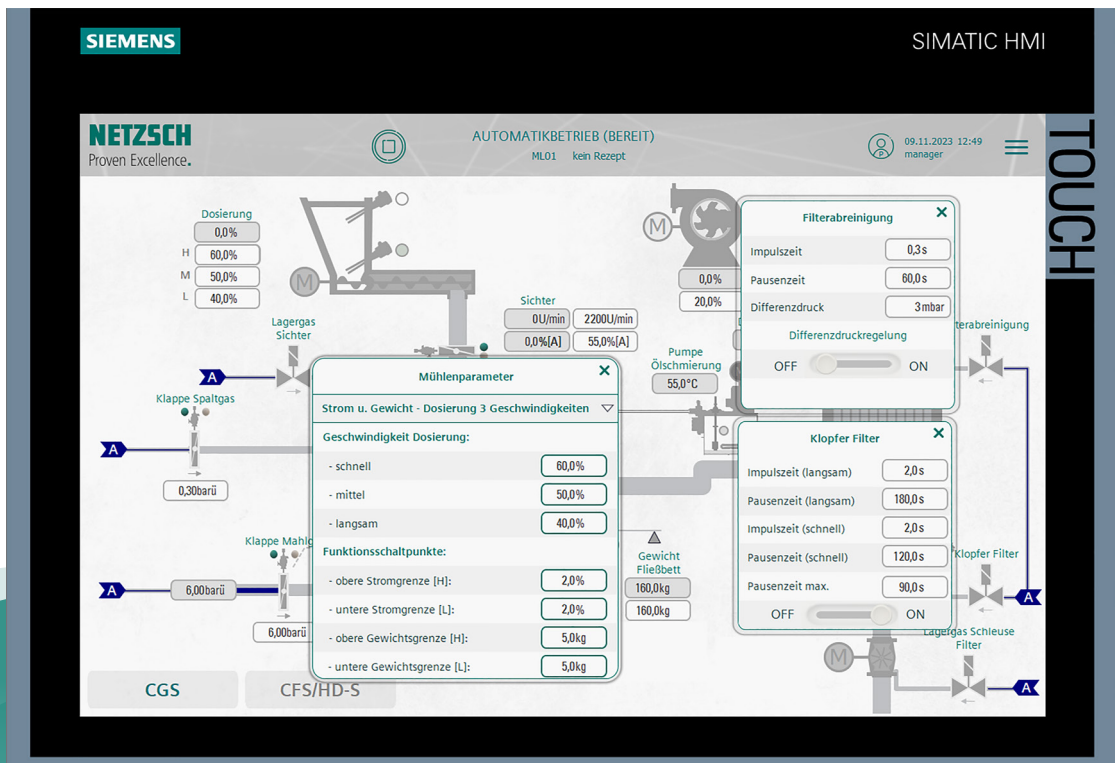
Entdecken Sie die Zukunft der Prozesssteuerung mit der NETZSCH PREMIUM GRAPHIC CONTROL und optimieren Sie Ihre Produktion auf ein neues Level der Effizienz und Präzision.



Analysetools



Rezepturverwaltung



Prozessbildschirm – Detailsicht

NETZSCH *PREMIUM GRAPHIC CONTROL*

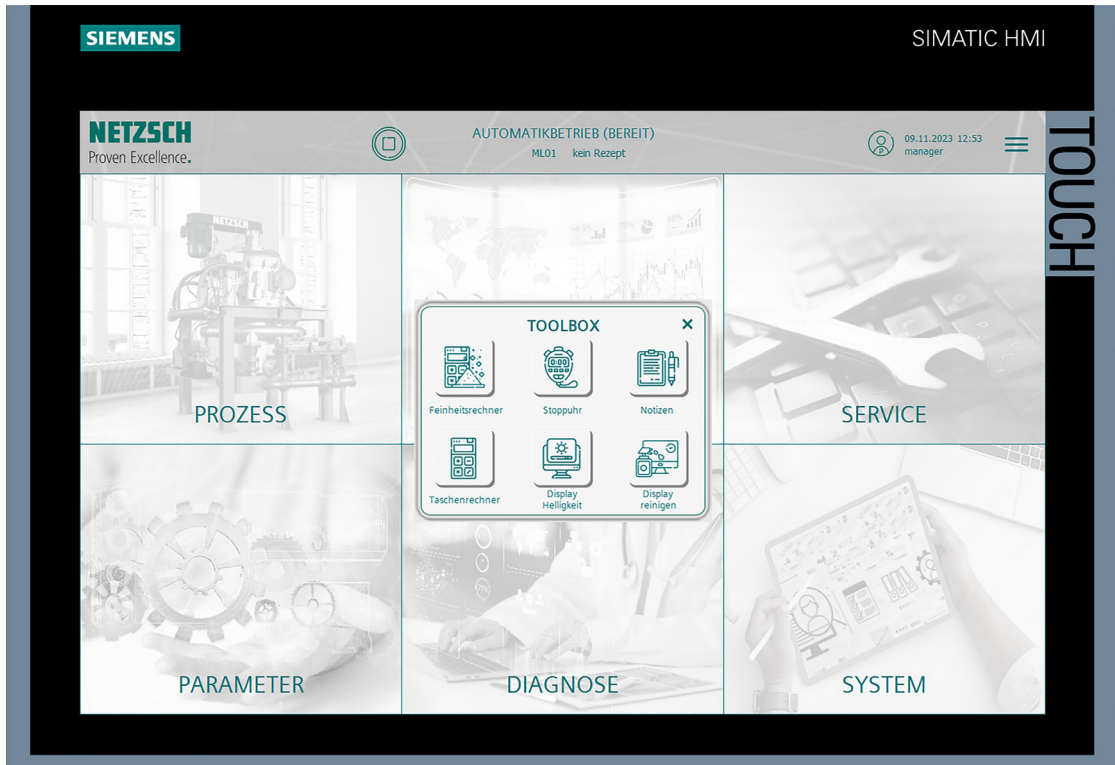
Volle Kontrolle – auf einen Blick

Die "Globale Kopfleiste" bietet dem Bediener auf jeder Seite des Bediengeräts den gegenwärtigen Zustand der Anlage jederzeit im Blick zu behalten und bei Bedarf sofort zu reagieren. Die Kombination von Statusinformationen in der Kopfzeile mit den Steuerelementen im Bedienfeld stellt sicher, dass dem Bediener alle notwendigen Informationen und Kontrollmechanismen jederzeit zur Verfügung stehen.

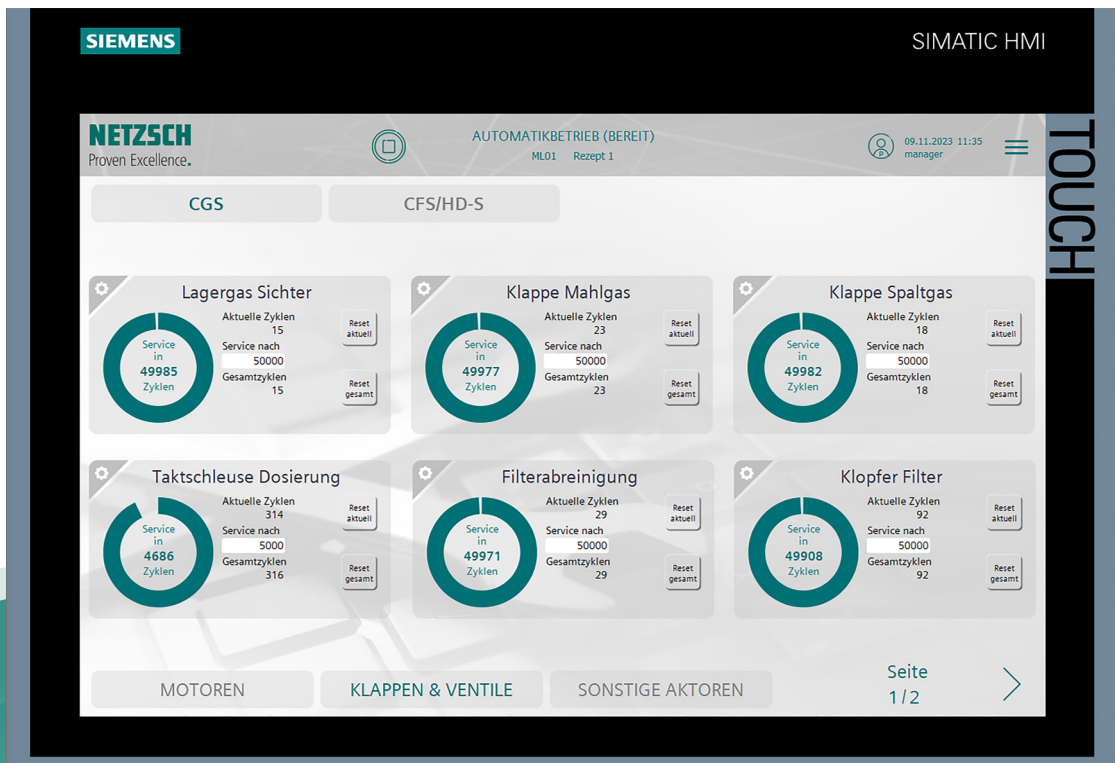
Zusätzlich ist die globale Kopfleiste so konzipiert, dass sie auf Störungen und Warnungen reagiert. Bei auftretenden Störungen ändert sie ihre Farbe zu Rot, und bei Warnungen wechselt sie zu Gelb. Auf diese Weise erhält der Bediener sofort visuelle Rückmeldungen über den Zustand der Anlage und kann entsprechend reagieren.

Ihre Vorteile mit NETZSCH *PREMIUM GRAPHIC CONTROL*


- Zuverlässige Steuerung für optimale, reproduzierbare Prozesse
- Einfache Bedienbarkeit über ein großes 15" Touchpanel
- Realitätsnahe Visualisierung für eine bessere Übersicht und Steuerung Ihres Prozesses
- Schrittkettenansicht zur übersichtlichen Darstellung und Festlegung der richtigen Reihenfolge der Start- und Stoppschritte der Aktoren der Anlage
- Prozessüberwachung und Auswertung anhand definierter KPI's
- Messung des Energieverbrauchs für ein systematisches Energiemanagement nach DIN EN ISO 50001
- Umfangreiche Analyse- und Diagnosetools zur Überwachung und Optimierung Ihres Prozesses und besseren Planung von Reinigungs- und Wartungsintervallen
- Global verfügbare Toolbox mit nützlichen Funktionen wie z.B. Feinheitsrechner, Stoppuhr, ...
- Optionale Rezepturverwaltung zur Steuerung von 24 Rezepten (mit Parametern wie Drehzahl, Dosierleistung, Mahlluftdruck und Prozessschaltpunkten)
- Nutzerzugänge mit definierten Berechtigungen
- Integrierte Dokumentenverwaltung (Bedienungsanleitung, EPLAN Projekt, P&ID)
- EIN TIA Projekt EINE Kundenanwendung – SPS und HMI Applikation auf einer Plattform



Toolbox



Überwachung und Optimierung von Wartungsintervallen



Die NETZSCH-Gruppe ist ein inhabergeführtes, international tätiges Technologieunternehmen mit Hauptsitz in Deutschland. Die Geschäftsbereiche Analysieren & Prüfen, Mahlen & Dispergieren sowie Pumpen & Systeme stehen für individuelle Lösungen auf höchstem Niveau. Mehr als 4.000 Mitarbeiter in 36 Ländern und ein weltweites Vertriebs- und Servicenetz gewährleisten Kundennähe und kompetenten Service.

Dabei ist unser Leistungsanspruch hoch. Wir versprechen unseren Kunden Proven Excellence – herausragende Leistungen in allen Bereichen. Dass wir das können, beweisen wir immer wieder seit 1873.

Proven Excellence. ■

Geschäftsbereich Mahlen & Dispergieren – weltweit führende Mahltechnologie

NETZSCH-Feinmahltechnik | Deutschland
NETZSCH Trockenmahltechnik | Deutschland
NETZSCH Vakumix | Deutschland
NETZSCH Lohnmahltechnik | Deutschland
NETZSCH Mastermix | Großbritannien
NETZSCH FRÈRES | Frankreich
NETZSCH España | Spanien
ECUTECH | Spanien

NETZSCH Machinery and Instruments | China
NETZSCH India Grinding & Dispersing | Indien
NETZSCH Tula | Russland
NETZSCH Makine Sanayi ve Ticaret | Türkei
NETZSCH Korea | Korea
NETZSCH Premier Technologies | USA
NETZSCH Equipamentos de Moagem | Brasilien

NETZSCH Trockenmahltechnik GmbH
Rodenbacher Chaussee 1
63457 Hanau
Deutschland
Tel.: +49 6181 506 01
Fax: +49 6181 571 270
info.ntt@netsch.com

NETZSCH®

www.netsch.com