

NETZSCH

Proven Excellence.



Classificatore fine NETZSCH CFS

Ottima precisione di taglio con la massima finezza

Classificazione di polveri fini

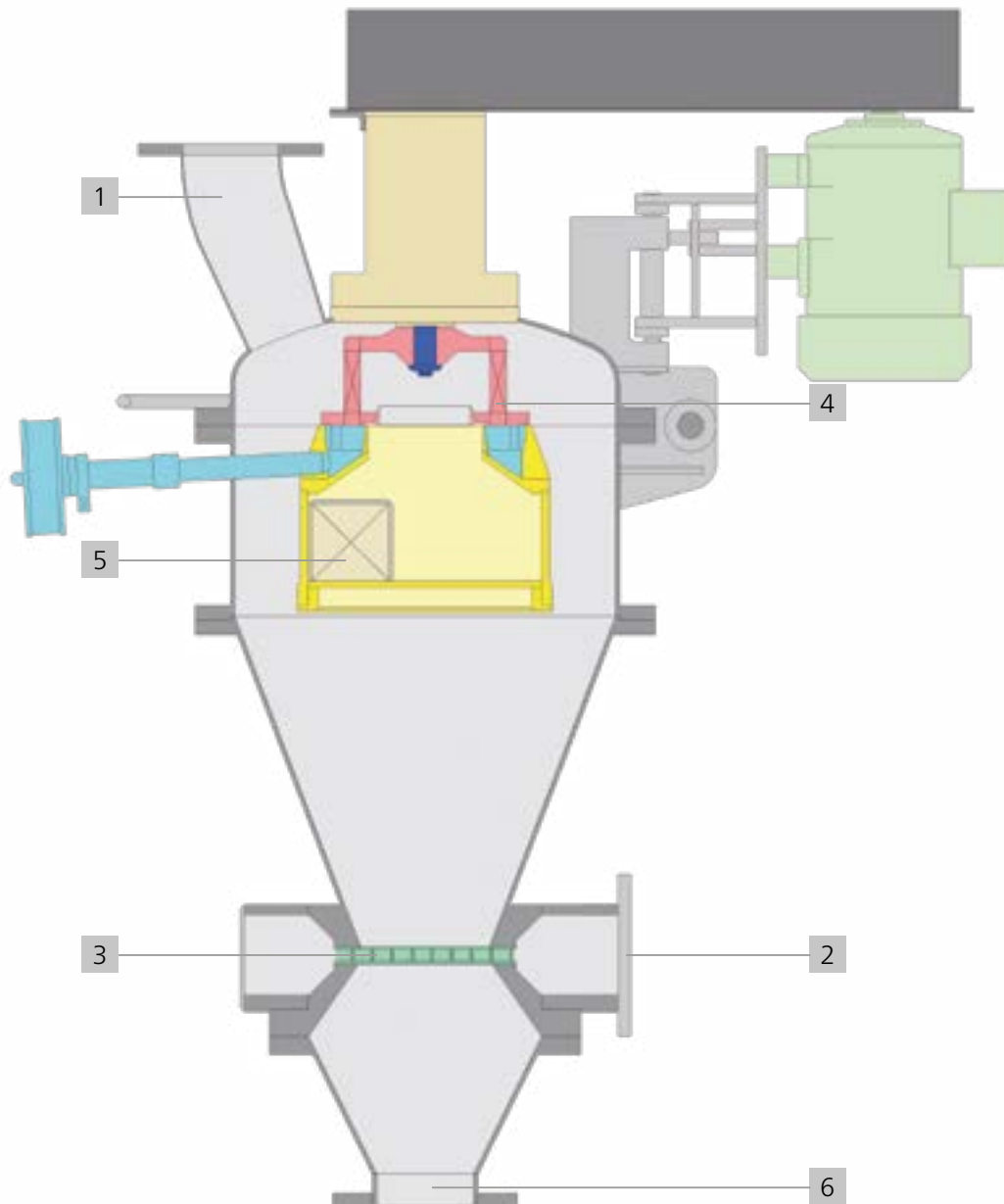
Il classificatore fine NETZSCH CFS viene utilizzato quando non è possibile utilizzare un filtro a causa del limite di finezza desiderato. Per la separazione di particelle grossolane e fini è possibile ottenere la nitidezza di taglio ottimale con massime velocità di produzione nell'intervallo da 30 μm a 150 μm (d_{99}).



Classificatore fine NETZSCH CFS 85

Funzionamento

L'alimentazione del prodotto avviene tramite un raccordo (1) o insieme al gas di classificazione. La dispersione del prodotto avviene all'estremità inferiore della macchina tramite il gas che fluisce nel classificatore ad alta velocità attraverso l'alloggiamento a spirale (2) ed un anello di battuta (3). La separazione del prodotto in un flusso di particelle fini ed uno di particelle grossolane avviene tramite una ruota di classificazione (4) con velocità regolabile in continuo. Le particelle fini lasciano la macchina tramite l'uscita del fine (5), mentre le particelle grossolane vengono respinte dalla ruota del classificatore e scaricate nella parte inferiore dell'alloggiamento (6).



Macchine e varianti d'impianto

Materiali

Il materiale viene selezionato in base al prodotto. Acciai al carbonio e resistenti agli acidi ed alla corrosione sono standard, mentre i materiali speciali sono disponibili su richiesta.

Resistenza all'usura

Per la lavorazione di prodotti molto duri e abrasivi le macchine possono essere dotate di protezione antiusura, ad esempio con rivestimento in Vulkollan sull'alloggiamento, scarico del prodotto fine rivestito in ceramica e ruote di classificazione in esecuzione ceramica o in metallo duro.



Vantaggi

- Classificazione con taglio netto
- Nessuna particella sovradimensionata
- Elevata sicurezza operativa
- Esecuzione brevettata della ruota di classificazione
- Apertura incernierata
- Bassa usura
- Facile manutenzione



Ruota di classificazione integrata

Varianti

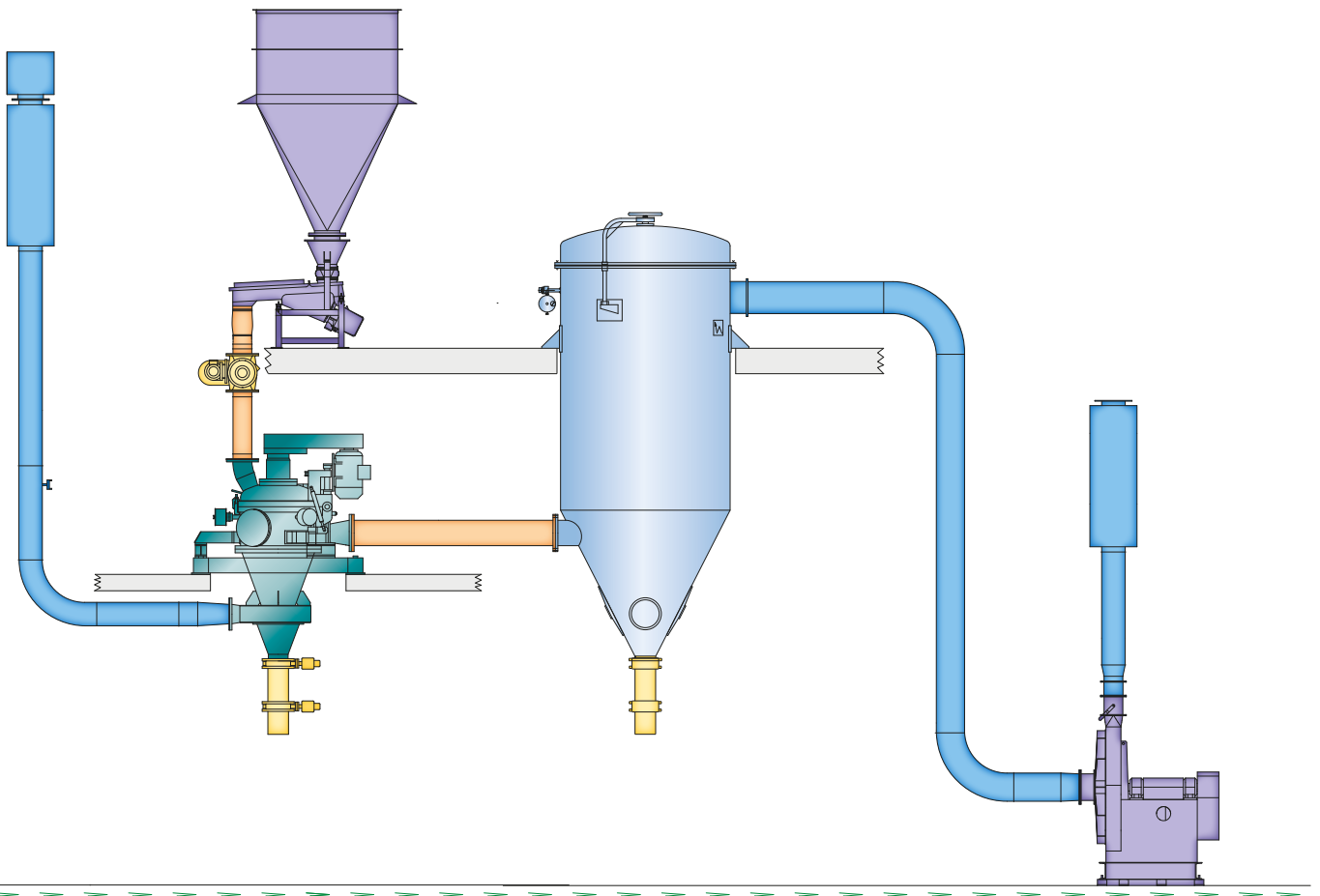
L'impianto di classificazione può essere progettato in varie esecuzioni per soddisfare i requisiti del prodotto. In particolare la lavorazione di prodotti a rischio di esplosivi per polveri, a cui appartengono praticamente tutti i prodotti organici con una finezza sufficiente, pone particolari esigenze nell'esecuzione dell'impianto. In questo caso sono richieste esecuzioni resistenti agli urti di pressione ed a gas inerte a tenuta di gas, progettate e realizzate in modo affidabile dal nostro team di ingegneri esperti, tenendo conto delle vostre esigenze speciali.

Conformità ATEX

Attestato di certificazione CE
secondo linee guida 2014/34/EU



 II 1/2 D Ex h III C T110 °C Da/Db
IBExU07ATEX1112X



Impianto di classificazione completo con classificatore fine NETZSCH tipo CFS

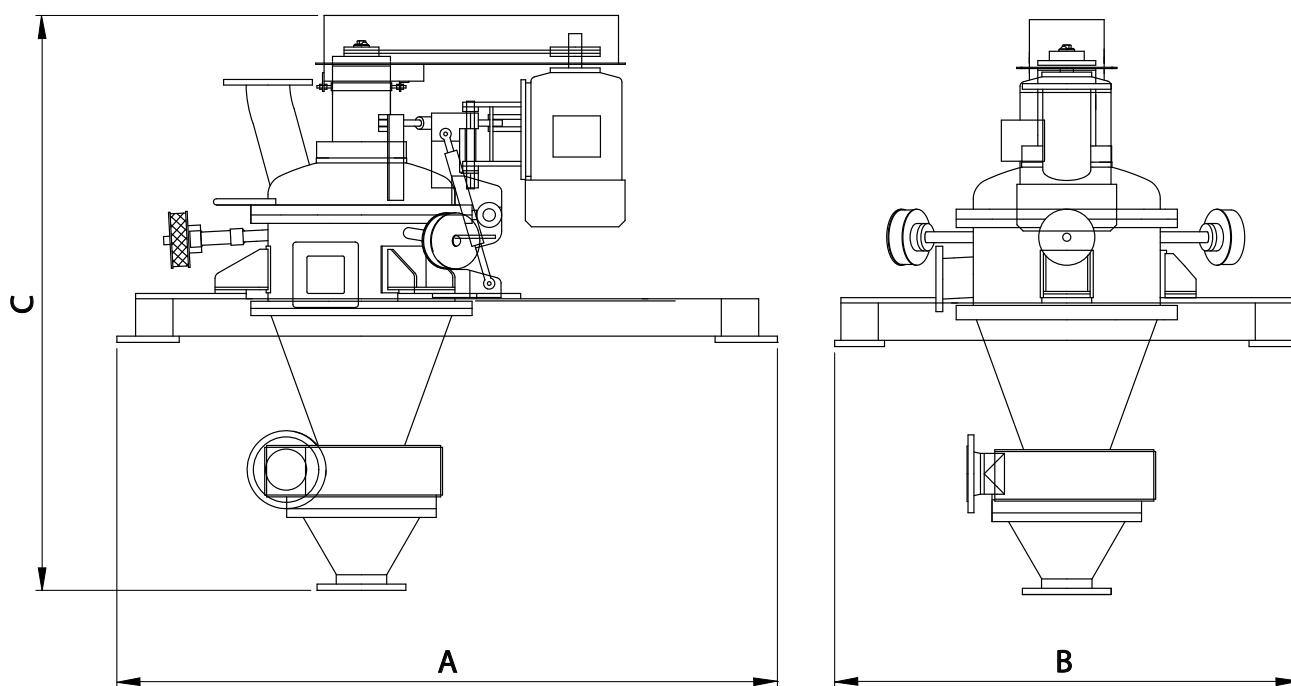
Prodotti e dati tecnici

Prodotti	Applicazione	Finezza [µm]	Particelle grossolane [µm]	Taglia	Portata [kg h ⁻¹]
Alluminio - ossido	Produzione di fine	d ₉₉ = 25		CFS 30	400
Alluminio - polvere	Depolverazione		d ₁₀ = 53; d ₉₉ = 151	CFS 340	400
Bronzo - Polvere	Produzione di fine	d ₉₉ = 20		CFS 170	100
Calcio - carbonato	Produzione di fine	d ₉₉ = 3		CFS 8	8
Carbone attivo	Depolverazione		d ₁₀ = 49; d ₅₀ = 90	CFS 8	20
Carburo di tungsteno	Produzione di fine	d ₉₇ = 6.5		CFS 8	8
Cellulosa - Derivato (EHEC)	Produzione di fine	d ₉₇ = 200		CFS 510	1 250
Cellulosa - Derivato (HPMC)	Produzione di fine	d ₉₉ = 150		CFS 85	200
Cenere di riso	Produzione di fine	d ₉₉ = 55		CFS 85	985
Cenere volante	Produzione di fine	d ₉₇ = 6 - 30		CFS 510	1 180 - 6 350
Cobalto - Ossido	Depolverazione		d ₁₀ = 6; d ₉₉ = 32	CFS 170	1 200
Farina di frumento	Produzione di fine	d ₉₉ = 28		CFS 8	7
Feldspato	Depolverazione	98% < 75	8% < 75	CFS 85	1 000
Glutine di mais	Depolverazione		d ₁₀ = 4; d ₉₉ = 165	CFS 8	12
Grafite	Produzione di fine	d ₉₉ = 145		CFS 8	8
Idrossiapatite	Produzione di fine	2.5% > 45		CFS 5	5
Latte in polvere	Produzione di fine	d ₉₇ = 25		CFS 8	13
Lattosio	Depolverazione		d ₁₀ = 32; d ₉₀ = 185	CFS 8	11
Legno - Segatura	Produzione di fine	d ₉₉ = 90		CFS 170	120
Metilcellulosa	Produzione di fine	d ₉₇ = 150		CFS 340	420
Mica	Produzione di fine	d _{99,9} = 99		CFS 85	510
Molibdeno in polvere	Produzione di fine	d _{99,9} = 18		CFS 8	48
Polvere d'argento	Produzione di fine	d ₉₇ = 40		CFS 8	20
Polvere di rivestimento	Depolverazione		d ₁₀ = 17; d ₉₇ = 86	CFS 85	275
Polvere di rivestimento (poliestere epossidico)	Depolverazione		d ₁₀ = 16; d ₉₇ = 91	CFS 30	120
Rame	Depolverazione		d ₉₇ = 630	CFS 85	765
Silice	Produzione di fine	< 45		CFS 85	100 - 160
Silice	Produzione di fine	< 45		CFS 510	600 - 960
Talco	Depolverazione		d ₁₀ = 12; d ₉₀ = 57	CFS 8	5



Dati tecnici	CFS	5	8	30	85	170	340	510
Fattore capacità		-	-	0.35	1	2	4	6
Volume aria min.	m ³ h ⁻¹	25	40	150	425	850	1 700	2 550
Volume aria max.	m ³ h ⁻¹	65	104	388	1 100	2 200	4 400	6 600
Finezza d ₉₇ *	µm	3.5 - 200	3.5 - 200	3.5 - 200	4 - 200	4.5 - 200	5 - 200	6 - 200
Alimentazione min.	kg h ⁻¹	-	-	35	100	200	400	600
Alimentazione max.	kg h ⁻¹	-	-	420	1 200	2 400	4 800	7 200
Velocità max.	min ⁻¹	18 000	12 000	7 000	5 100	3 600	2 300	2 200
Potenza classificatore	kW	0.55	1.1	4	7.5	15	30	45
Lunghezza (A)	mm	360	500	900	1 550	1 925	2 200	2 680
Larghezza (B)	mm	300	400	650	1 150	1 780	1 600	2 360
Altezza (C)	mm	850	1 000	1 210	1 825	2 500	3 280	5 000
Peso (circa)	kg	50	80	350	980	1 900	3 680	5 500

* Basato su calcare (densità 2.7 kg/l)



Il Gruppo NETZSCH, gestito dai proprietari, è un'azienda tecnologica leader a livello mondiale, specializzata nella costruzione di macchine, impianti e attrezzature.

Sotto la direzione di Erich NETZSCH B.V. & Co. Holding KG, l'azienda è composta dalle tre divisioni Analisi & Test, Macinazione & Dispersione e Pompe & Sistemi, orientate a settori e prodotti specifici. Una rete mondiale di vendita e assistenza garantisce la vicinanza al cliente e un servizio competente dal 1873.

Proven Excellence.

Divisione Macinazione & Dispersione – Leader nella tecnologia di macinazione

NETZSCH-Feinmahltechnik | Germania
NETZSCH Trockenmahltechnik | Germania
NETZSCH Vakumix | Germania
NETZSCH Lohnmahltechnik | Germania
NETZSCH Feinmahltechnik Polska | Polonia
NETZSCH Mastermix | Gran Bretagna
NETZSCH Broyage | Francia

NETZSCH España | Spagna
NETZSCH Machinery and Instruments | Cina
NETZSCH India Grinding & Dispersing | India
NETZSCH Tula | Russia
NETZSCH Makine Sanayi ve Ticaret | Turchia
NETZSCH Premier Technologies | USA
NETZSCH Equipamentos de Moagem | Brasile

NETZSCH Trockenmahltechnik GmbH
Rodenbacher Chaussee 1
63457 Hanau
Germania
Tel.: +49 6181 506 01
Fax: +49 6181 571 270
info.ntt@netzsch.com



NETZSCH[®]

www.netzsch.com