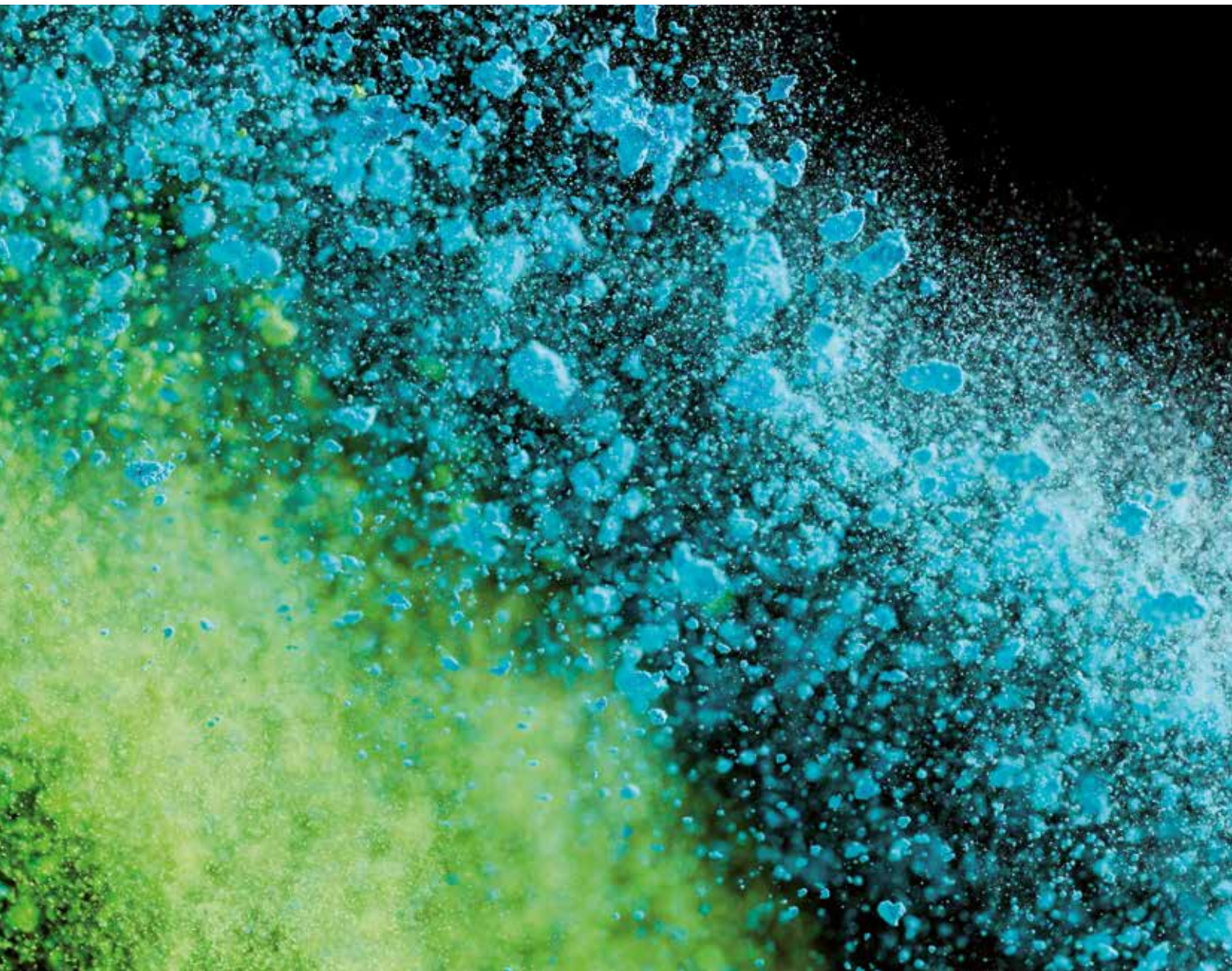


NETZSCH



耐驰代加工服务

让精细研磨进入微米或亚微米范围成为一种服务!

CHEMICAL INDUSTRY | a Business Field of
NETZSCH Grinding & Dispersing

专业的, 创新的, 灵活的

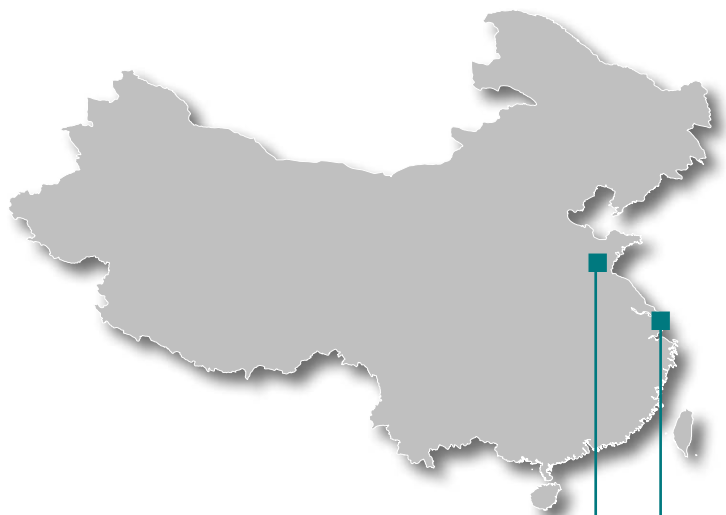
耐驰（上海）机械仪器有限公司隶属于德国耐驰集团研磨&分散事业部，开始为中国市场提供粉体代加工服务，有两个加工地点分别是上海和山东临沂。我们拥有世界上最先进的机械设备，广泛应用于各种材料。除了用于产品开发试验，小批量的加工外，

我们的实验室能提供额外的技术支持包括多元化的分析和质量保证，这些技术也达到世界最先进的水平。耐驰尽力于各个方面的最高质量。

为了达到客户的要求，我们提供的服务还包括其他要素比如包装、标签分类和仓储物流。我们的专

员会根据您的需求快速灵活安排。有危险性的材料会有其他专业处理。

我们在湿法研磨和分散领域也提供有合约保证的服务。湿法代加工地点位于上海。



山田研磨材料有限公司，临沂

耐驰（上海）机械仪器有限公司

与山田研磨材料有限公司合作

- 2016年耐驰与位于山东临沂的山田研磨材料有限公司合作。
- 到目前为止，山田专注于研磨材料的研究，产品诸如金刚石和碳化硅之类。
- 现在山田已将粉料代加工服务列入产品范围。





“为您打造成功的基石”

耐驰是该领域唯一能提供全面应用服务的公司，从干法到湿法研磨包括分散都能一站式解决。相信在给您服务时，我们的专业知识会给您留下深刻印象。

外包给耐驰的优势：

- 无运营成本
- 无计划成本
- 无投资成本
- 无场地需求
- 高度的灵活性
- 轻松渡过生产力的瓶颈
- 最好的产品质量- 高度再现性
- 将引进和上市新的产品的风险降到最低

我们为您提供代加工服务的机型



冲击磨
CONDUCT® 150



实验室 硫化床 气流磨
CGS 10



超高温蒸汽气流磨
S-JET® 500

细度 d_{50} [μm]

5 - 100

1 - 20

0.3 - 10

工作能力 [kg/h]

1 - 200

0.5 - 20

10 - 500



分散机
MASTERMIX 30



沉入式篮式砂磨机
MASTERMILL 30



搅拌研磨机
ALPHA® 22

细度 d_{50} [μm]

< 100

3 - 30

0.1 - 30

工作能力 [kg/h]

50 - 500

7 - 200

10 - 1000



实验室 搅拌研磨机
LABSTAR



经济型 分散机
OMEGA® 500

细度 d_{50} [μm]

0.1 - 30

0.1 - 18

工作能力 [kg/h]

0.5 - 50

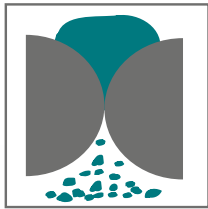
50 - 500

原材料 (样本)	冲击磨 CONDUX® 150	流化床气流磨 CGS 10	超高温蒸汽气流磨 s-Jet®	分散机 MASTERMIX 30	沉入式 篮式砂磨机 MASTERMILL 30	搅拌研磨机 ALPHA® System DISCUS	搅拌研磨机 ALPHA® System ZETA®	实验室 搅拌研磨机 LABSTAR	经济型分散机 OMEGA® 500
印刷油墨				■	■	■	■	■	
油漆 / 涂料				■	■	■	■	■	
染料 / 颜料	■	■	■	■	■	■	■	■	■
农药	■	■		■		■	■	■	■
活性矿物材料	■	■	■	■	■	■	■	■	
化学品 / 塑料	■	■		■					■
电池 / 燃料电池		■	■				■	■	■
陶瓷 / 高科技材料		■	■	■			■	■	
可再生资源	■								
矿物	■	■	■	■		■		■	
食品 / 糖果	■					■			■
个人护理 / 家庭护理	■								■
医药								■	■

■ 耐驰代加工项目

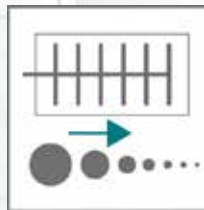
■ 山田代加工项目

我们“为您打造成功的基石”



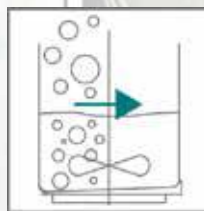
超微粉碎 / 精研

耐驰是微米及纳米级干法应用的专家，从实验室处理几百克样品到工业生产上每小时处理几吨的量 - 我们都有理想的机器，可以根据要求优化您的产品 - 自然地将各种工艺组合在一起，比如同步研磨和给粒子包覆。



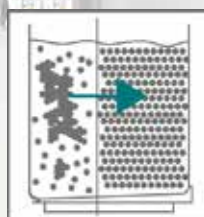
湿法研磨

耐驰拥有最高的研磨技术，通过研磨分散将使您的产品达到微米或纳米范围。耐驰是世界上湿法研磨市场的领导者，我们的专业知识将给您带来更多利益。



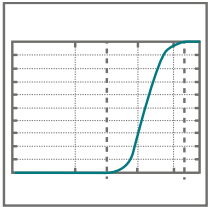
混合 / 脱气

混合工艺通常伴随着产品脱气，因为气体包经常给高粘度的材料造成困扰。



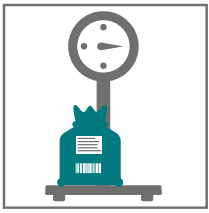
分散 / 均质

德国耐驰能将原材料做到异常均质化，让您的产品也可以使用经济型的原材料。



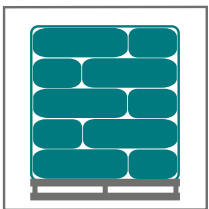
分析 / 评估

所有我们设备都配有世界最先进的系统和分析方法，并提供最佳的条件保证客户成功测试和研发。



文件编制 / 质量控制

通过我们的过程控制和文件编制，我们保证您产品质量的一致性和可再现性。我们延伸文档还包含工艺条件，变迁协议，以及粒径图。生产中的所有设备，例如秤，都有校正与周期性的维保。通过这些强化的文件编制来规范您的产品工艺，我们保证了质量上完美的再现性。



包装

我们对您的产品进行包装和标识，快速而灵活地应对您的需求。



研磨分散事业部 – 全球领先的研磨技术

NETZSCH-Feinmahltechnik GmbH
Selb, 德国

NETZSCH Lohnmahltechnik GmbH
Bobingen, 德国

NETZSCH Premier Technologies, LLC.
Exton PA, 美国

NETZSCH Indústria e Comércio de
Equipamentos de Moagem Ltda.
Pomerode, 巴西

NETZSCH Technologies India
Private Ltd.
Chennai, 印度

NETZSCH Trockenmahltechnik GmbH
Hanau, 德国

NETZSCH España, S.A.U.
Terrassa/Barcelona, 西班牙

NETZSCH Mastermix Ltd.
Lichfield, 英国

NETZSCH (Shanghai) Machinery
and Instruments Co., Ltd.
Shanghai, 中国

NETZSCH FRÈRES S.A.R.L.
Arpajon, 法国

NETZSCH Vakumix GmbH
Weyhe-Dreye, 德国

AO NETZSCH Tula
Tula, 俄罗斯

NETZSCH Korea Co., Ltd.
Goyang, 韩国

NETZSCH Makine Sanayi ve
Ticaret Ltd. Sti.
Izmir, 土耳其

ECUTEK S.L.
Barcelona, 西班牙

耐驰集团是一家中型德国家族企业，从事机器和设备制造，其生产、销售和服务公司遍布全球。分析及测试、研磨及分散以及泵及系统业务部门均可提供高水准的独特解决方案。在全球 35 个国家共设立了 210 个销售和 Production 中心，共有 3400 多名员工，可保证就近为客户提供专业服务。

耐驰（上海）机械仪器有限公司
上海市嘉定区嘉安公路3136号
邮编：201814
P.R. China
电话: +86 21 6957 6008
传真: +86 21 6957 6005
info.nsc@netsch.com

NETZSCH-Feinmahltechnik GmbH
Sedanstraße 70
95100 Selb
Germany
Tel.: +49 9287 797 0
Fax: +49 9287 797 149
info.nft@netsch.com

NETZSCH Trockenmahltechnik GmbH
Rodenbacher Chaussee 1
63457 Hanau
Germany
Tel.: +49 6181 506 01
Fax: +49 6181 571 270
info.ntt@netsch.com

NETZSCH®

www.netsch.com