

NETZSCH

Proven Excellence.



耐驰 SPHERHO®

实验室干法砂磨机，适用粉末的超细研磨

干法超细研磨技术

实验室干法砂磨机SPHERHO®

与传统砂磨机相比，耐驰干法砂磨机SPHERHO®由于其运行模式和受力特性，使其可在低能耗水平下获得极细的产品粒径，同时保持极高的生产力。

为扩大SPHERHO®产品系列，目前耐驰研发了三款实验室机型。这些可用于新产品的开发，加工最小的批次，质量控制，质量保证和过程优化。最重要的是获得可重复性结果。还有操作简便和灵活性高的优点。此外，在尽可能高的产品回收率情况下，可维持较低的清洁成本。

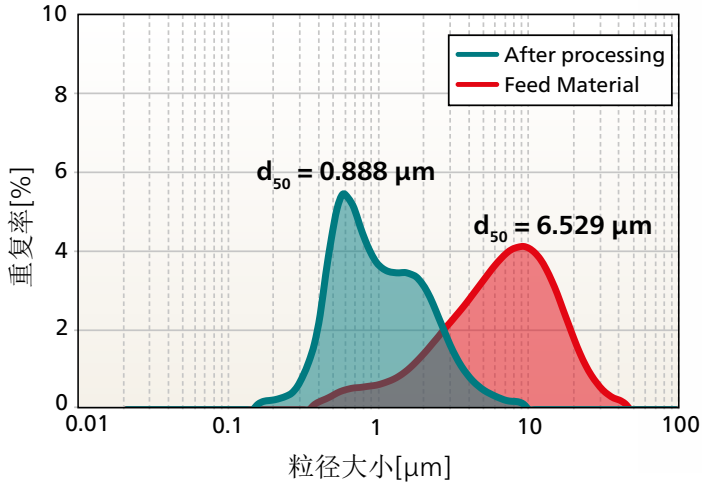
特点

- 卧式循环干法砂磨机
- 试验的最小批次为0.5升 (SPHERHO® 1)
- 节省能源成本
- 采用吹扫轴封系统
- 高效表面改性
- 可放大到产线

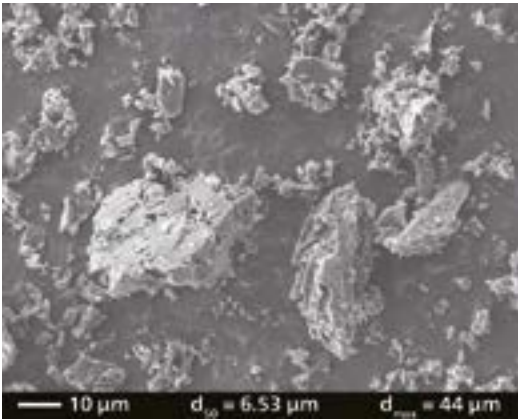


耐驰干法砂磨机SPHERHO® 5

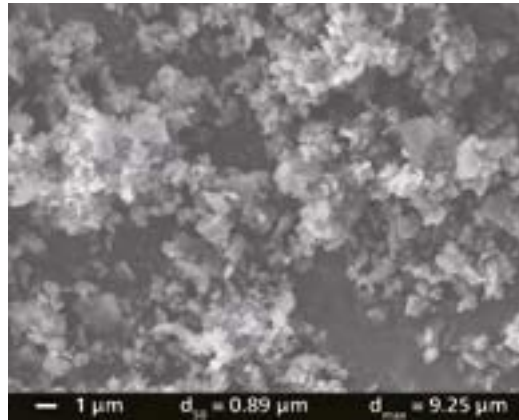
应用实例：活性炭



耐驰干法搅拌砂磨机SPHERHO® 1



处理前的活性炭



处理后的活性炭

技术参数

SPHERHO®	1	5	12.5
研磨腔体积 [l]	1.0	3.8	12.2
电机功率 [kW]	3.5	5.5	15
长度 [mm]	600	1 300	2 000
宽度 [mm]	400	600	850
高度 [mm]	500	1 400	1 700
重量 [kg]	50	550	800

经过SPHERHO®处理过的原料

莫氏硬度	物料
7 - 9	石英、二氧化硅、软铁氧体、硬铁氧体、载体铁氧体、氧化铝、氮化硅、氧化铁、氧化钨、硅酸钠
4 - 6	玻璃、碳、黑硅石、高炉灰、飞灰、烧灰、有机锆
小于 4	石膏、氢氧化镁、氢氧化铝、钛酸钡、压电陶瓷、绿茶粉、米粉

耐驰集团是由股东管理的全球领先的技术型公司，专注于制造设备、机械工程和仪器。

在 Erich NETZSCH B.V. & Co. Holding KG 管理下，公司由分析&测试、研磨&分散以及泵&系统三大业务部门组成，分别面向特定的行业提供高水准个性化解决方案。自 1873 年以来，遍布全球的销售服务网络为贴近客户和满足优质服务提供了保障。

Proven Excellence.

研磨分散事业部 - 全球领先的研磨技术

NETZSCH-Feinmahltechnik | 德国
NETZSCH Trockenmahltechnik | 德国
NETZSCH Vakumix | 德国
NETZSCH Lohnmahltechnik | 德国
NETZSCH Feinmahltechnik Polska | 波兰
NETZSCH Mastermix | 英国
NETZSCH Broyage | 法国

NETZSCH España | 西班牙
NETZSCH Machinery and Instruments | 中国
NETZSCH India Grinding & Dispersing | 印度
NETZSCH Tula | 俄罗斯
NETZSCH Makine Sanayi ve Ticaret | 土耳其
NETZSCH Premier Technologies | 美国
NETZSCH Equipamentos de Moagem | 巴西

耐驰（上海）机械仪器有限公司
上海市嘉定区嘉安公路3136号
邮编：201814
P.R. China
电话：+86 21 6957 6008
传真：+86 21 6957 6005
info.nsc@netsch.com

NETZSCH Trockenmahltechnik GmbH
Rodenbacher Chaussee 1
63457 Hanau
Germany
Tel.: +49 6181 506 01
Fax: +49 6181 571 270
info.ntt@netsch.com



NETZSCH®

www.netsch.com