

NETZSCH

Proven Excellence.



NETZSCH Hochleistungsfeinstsichter *INLINESTAR*

Ein echter Inline Sichter

Business Unit
GRINDING & DISPERSING

Kompakt und einfach

Schwierigste Sichtungsaufgaben lassen sich mit dem NETZSCH *INLINESTAR* effizient und wirtschaftlich lösen.

Für die Darstellung feinsten Trennschnitte im Bereich bis d_{97} 2,6 μm (bezogen auf Kalkstein) entwickelt, wird dieser Hochleistungswindsichter nun als Ergänzung in Mahlanlagen erfolgreich eingesetzt. Hervorragende Trennschärfe und eine sehr gezielte Produktführung sind die wesentlichen Merkmale des neuen *INLINESTAR*. Mit dem Sichtrad *CONVOR*[®], das konstante Radialgeschwindigkeiten im Inneren des Rades aufweist, wird in Feinheitsbereiche vorgestoßen, die bislang mit anderen auf dem Markt befindlichen Inlinesichtern nicht erreicht werden. Mit diesem optimierten Sichter- raddesign ist gewährleistet, dass mit nur einem Sichter- raddesign sehr hohe Feinheiten auch bei hohen Durchsätzen erreicht werden können.

Die schraubenförmige Gestaltung des Gehäuses optimiert den Produktfluss innerhalb des Gerätes. So können große Mengen an Grobgut den Produkt- auslauf ungehindert verlassen! Zugänglichkeit und leichte Reinigbarkeit der Maschine sind durch die aufschwenkbare Gehäusetür bestens gewährleistet.

Für die Verarbeitung von staubexplosionsgefährlichen Produkten ist die Maschinen- und Anlagenausführung in druckstoßfester Bauweise [bis 10 bar(ü)] eine übliche Option. Die Werkstoffauswahl erfolgt nach Erfordernissen des zu verarbeitenden Produktes. C-Stahl sowie rost- und säurebeständige Werkstoffe gehören zum üblichen Standard.



Sichtrad *CONVOR*[®]



NETZSCH Hochleistungsfein- sichter *INLINESTAR*

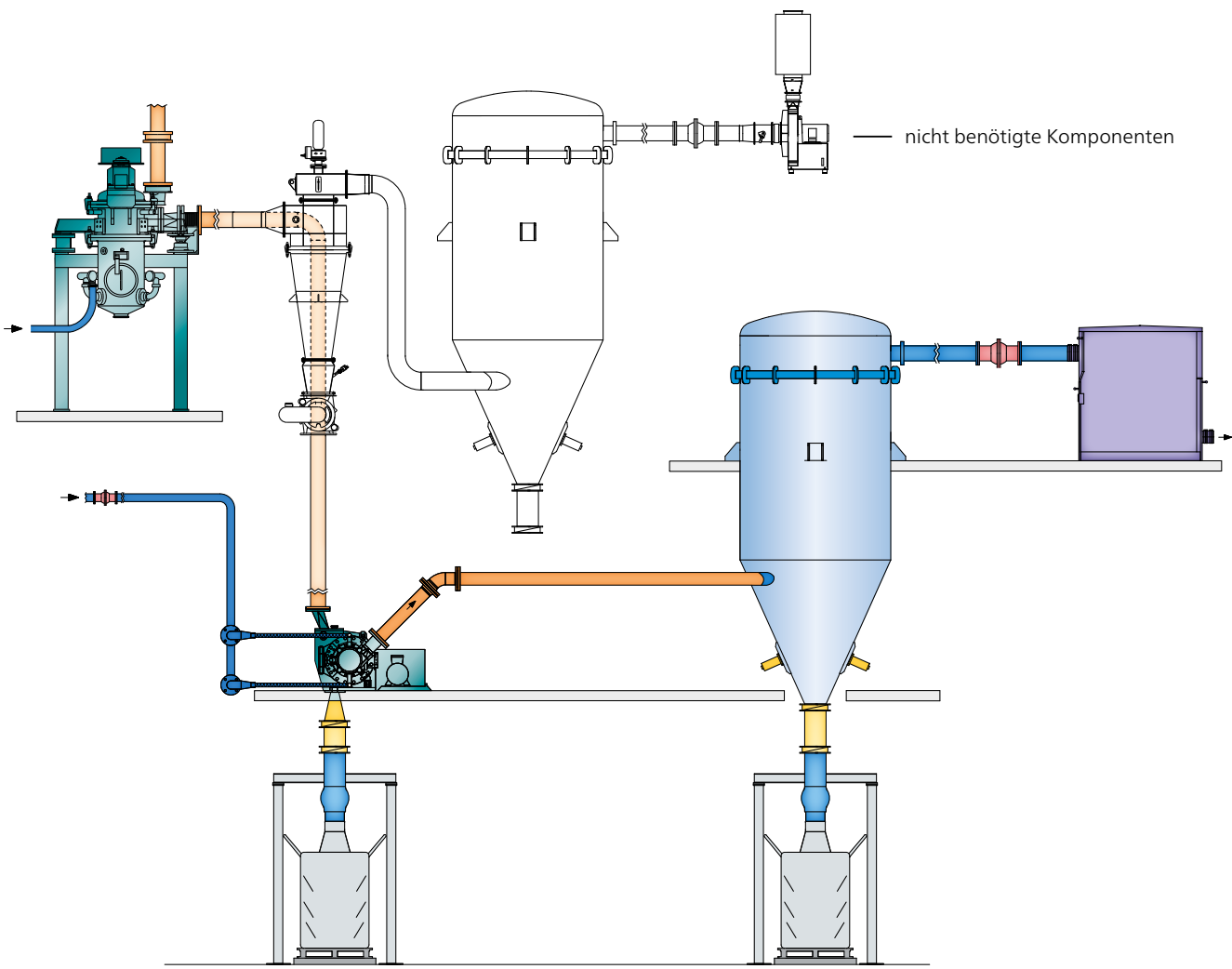
Die Kombination einer Feinmühle mit einem nachgeschalteten Windsichter ist für viele Produktanwendungen unumgänglich. Sowohl das „Entstauben“ von vorgemahlenem Pulver, also das Entfernen unerwünschter Feinstanteile, als auch die Abtrennung von noch enthaltenem Grobgut oder Grit sind typische Anwendungen solcher 2-stufiger Mahl-Sichtanlagen. Der hierzu bislang notwendige Aufwand einzusetzender Anlagenkomponenten war ziemlich hoch, zumindest wenn es um die Darstellung bestmöglicher Produktqualitäten ging.

Mit dem von der NETZSCH Trockenmahltechnik GmbH entwickelten *INLINESTAR* kann nun jedoch der notwendige Aufwand erheblich reduziert werden! Eine Zwischenabscheidung des Produktes nach der Mahlstufe ist nicht mehr erforderlich. Bei entsprechend aufeinander abgestimmten Luftvolumen kann die direkte Aufgabe des Mahlgutes auf den Hochleistungssichter erfolgen.

Der *INLINESTAR*, übrigens der einzige „echte“ Inline-Sichter auf dem Markt, steht für Versuche in unserem Technikum zur Verfügung.

Ihr Nutzen im Fokus

- Geringere Investitionskosten
 - Weniger Anlagenkomponenten
 - Geringerer Platzbedarf
- Niedrigere Betriebskosten
 - Niedrigere Gesamtluftmenge
 - Niedrigerer Energiebedarf
- Einfachere Bedienung
 - Einfache Reinigung
 - Leichter Produktwechsel
 - Bessere Zugänglichkeit
- Höchste Produktqualität
 - Beste Trenngrenzen
 - Maximale Produktausbeuten



Mahl-Sichtanlage mit *INLINESTAR* und vorgeschalteter Fließbettstrahlmühle CGS in druckstoßfester Ausführung

Die inhabergeführte NETZSCH Gruppe ist ein weltweit führendes Technologieunternehmen, das sich auf den Maschinen-, Anlagen- und Gerätebau spezialisiert hat.

Unter der Führung der Erich NETZSCH B.V. & Co. Holding KG besteht das Unternehmen aus den drei Geschäftsbereichen Analysieren & Prüfen, Mahlen & Dispergieren sowie Pumpen & Systeme, die branchen- und produktorientiert ausgerichtet sind. Ein weltweites Vertriebs- und Servicenetz gewährleistet Kundennähe und kompetenten Service seit 1873.

Proven Excellence.

Geschäftsbereich Mahlen & Dispergieren – weltweit führende Mahltechnologie

NETZSCH-Feinmahltechnik | Deutschland
NETZSCH Trockenmahltechnik | Deutschland
NETZSCH Vakumix | Deutschland
NETZSCH Lohnmahltechnik | Deutschland
NETZSCH Feinmahltechnik Polska | Polen
NETZSCH Mastermix | Großbritannien
NETZSCH Broyage | Frankreich

NETZSCH España | Spanien
NETZSCH Machinery and Instruments | China
NETZSCH India Grinding & Dispersing | Indien
NETZSCH Tula | Russland
NETZSCH Makine Sanayi ve Ticaret | Türkei
NETZSCH Premier Technologies | USA
NETZSCH Equipamentos de Moagem | Brasilien

NETZSCH Trockenmahltechnik GmbH
Rodenbacher Chaussee 1
63457 Hanau
Deutschland
Tel.: +49 6181 506 01
Fax: +49 6181 571 270
info.ntt@netzsch.com



NETZSCH®

www.netzsch.com